



INDEX

KOINTEC INTERIOR FILM
 NEW COLLECTION_Vol.9

방염 Flame Retardant ● N
 비방염 Non-Flame Retardant ● NEW

PREMIUM GLOW 프리미엄 글로우

SP-01	07
SP-02	07
SP-03	07
SP-04	07
SP-05	07
SP-06	07
SP-07	09
SP-08	09
SP-09	09
SP-10	09
SP-11	07
SP-12	09

BRUSHED METAL 브러쉬드 메탈

IM 912-1	13
IM 912-2	13
IM 915	13
IPH 610	11
IPH 611	11
IPH 612	11
IPH 613	11
IPH 614	12
IPH 615	12
IPH 616	12
IPH 617	12
IPH 618	11
IPH 619	11
IPH 620	13

SOFT MATT 소프트 매트

SM 01	16
SM 02	17
SM 03	17
SM 04	17
SM 05	17
SM 06	17
SM 07	15
SM 08	15
SM 09	15
SM 10	15
SM 11	16
SM 12	17

TEXTURE SOFT MATT 텍스처 소프트 매트

TSM 300	19
TSM 301	19
TSM 409	19
TSM 410	20
TSM 411	20
TSM 412	20
TSM 413	20
TSM 414	19
TSM 831	21
TSM 832	21
TSM 833	21
TSM 834	21
TSM 835	21
TSM 836	21

SOLID 솔리드

SD 801	23
SD 802	23
SD 803	25
SD 804	25
SD 805	26
SD 835	25
SD 838	22
SD 839	22
SD 840	25
SD 841	26
SD 842	25
SD 843	25
SD 872	25
SD 873	25
SD 874	25
SD 875	25
SD 876	25
SD 877	25
SD 879	25
SD 880	26
SD 881	25
SD 882	25
SD 883	25
SD 887	25
SD 889	23
SD 891	23
SD 893	24

EMBO SOLID 엠보 솔리드

EB 820	29
--------	----

SD 894	23
SD 895	23
SD 896	23
SD 898	23
SD 899	23
SD 901	26
SD 902	25
SD 903	23
SD 904	23
SD 905	23
SD 906	23
SD 908	26
SD 917	25
SD 918	26
SD 919	25
SD 920	26
SD 923	23
SD 925	23
SD 926	23
SD 928	25
SD 929	23
SD 931	23
SD 933	25
SD 934	25
SD 936	23
SD 937	23
SD 958	23
SD 959	24
SD 980	26
SD 982	24
SD 983	26
SD 984	26
SD 985	24
SD 986	24
SD 988	26
SD 991	26
SD 995	23
SD 996	23
SD 998	25
SD 999	23
SD 1901	24
SD 1904	24

TEXTURE CONCRETE 텍스처 콘크리트

CR 100	37
CR 200	37

EB 821	29
EB 822	29
EB 823	29
EB 824	29
EB 825	29

SOLID GLOSSY 솔리드 글로시

IH 706	31
IH 707	31
IH 708	31
IH 709	31
IH 710	31
IH 711	31
IH 713	31
IH 715	31
IH 716	31
IH 718	31
IH 719	31
IH 720	31
IH 721	31
IH 722	31
IH 723	31
IH 725	31
IPH 601-1	31
IPH 604-1	31

PREMIUM PAINTED CONCRETE 프리미엄 페인티드 콘크리트

PCR 504	33
PCR 505	33
PCR 506	33
PCR 507	33
PCR 508	33
PCR 509	33
PCR 510	33
PCR 511	33
PCR 512	35
PCR 513	35
PCR 514	35

PAINTED WOOD 페인티드 우드

IT 601	53
IT 602	53
IT 603	53
IT 604	53

CR 300	37
CR 400	37
CR 500	38
CR 501	38
CR 502	39
CR 503	39

PREMIUM WOOD 프리미엄 우드

CNW 620	41
CNW 621	41
CNW 622	41
CNW 623	41
CNW 624	42
CNW 625	43
CNW 626	43
CNW 627	43
CNW 628	43
CNW 629	43
CNW 630	44
CNW 631	44
CNW 632	44
CNW 633	45
CNW 634	45
CNW 635	45
CNW 636	46
CNW 637	46
CNW 638	47
CNW 639	47
CNW 640	49
CNW 641	49
CNW 642	49
CNW 643	49
CNW 644	51
CNW 645	51
CNW 646	51
CNW 647	51
CNW 648	51
CNW 649	51

TEXTURE WOOD 텍스처 우드

SD 910	55
SD 910-1	55
SD 943	55
SD 944	55
SD 971	55
SD 972	55
SD 973	55
SD 975	55

IT 605	53
IT 606	53

WOOD 우드

IE 057	65
IM 916	57
IM 916-1	57
IPW 101	60
IPW 102	59
IPW 427	57
IPW 429	60
IPW 503	57
IPW 506	64
IPW 507	61
IPW 508	57
IPW 511	65
IPW 836	64
IPW 837	64
IPW 838	65
IT 104	65
IT 113	65
IT 118	65
IT 122-1	65
IT 124	62
IT 127	63
IT 141	62
IT 153	60
IT 155	57
IT 157	59
IT 202	61
IT 203	61
IT 204-1	63
IT 205	62
IT 205-1	63

IT 223	64
IT 229	62
IT 231	60
IT 232	61
IT 233	57
IT 235	62
IT 236	64
IT 238	59
IT 240	57
IT 248	65
IT 250	60
IT 251	62
IT 252	61
IT 253	61
IT 254	59
IT 255	61

STONE 스톤

IE 049	73
IE 051	73
IE 052	73
IE 053	73
IE 054	73
IE 081	73
IPH 507	71
IPH 508	71
IPH 510	71
IPW 557	73
IPW 558	73
IPW 559	73
IPW 560	72
IPW 561	73
IPW 562	73
IT 841	73

IT 839	64
IT 840	64
SD 976	59

PREMIUM STONE 프리미엄 스톤

SIP 650	67
SIP 651	67
SIP 652	67
SIP 653	68
SIP 654	68
SIP 655	68
SIP 656	68

MARBLE 마블

IP 401	75
IP 402	75
IP 413	77
IP 413-3	76
IP 413-5	76
IP 413-6	77
IP 413-7	77
IP 413-8	77
IP 413-9	77
IP 413-10	76
IP 413-12	77

IP 413-13	77
IP 415	75

BRICK 브릭

IPW 554	79
IPW 555	79
IPW 556	79

REAL CARBON 리얼 카본

CB 01	81
CB 02	81
CB 07	81
CB 08	81
CB 11	81
CB 12	81

GLITTER 글리터

P 01	85
P 02	84
P 04	85
P 08	83
P 09	85
P 11	85
P 12	83
P 13	83
P 14	83

PREMIUM FABRIC 프리미엄 패브릭

IPW 700	87
IPW 701	87
IPW 702	87
IPW 703	87

FABRIC 패브릭

IE 062	89
IE 063	89
IE 070	89
IE 071	89
IE 072	89
IPH 503	89
IPW 551	89

IPW 552	89
IPW 553	89

MIRROR METAL 미러 메탈

IPT 5000	95
----------	----

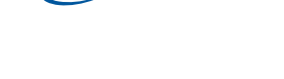
FLOORING PRO 플로어링 프로

FDS 1001	99
FDS 1002	97
FDS 1003	98
FDS 1004	98
FDS 1005	98
FDS 1006	99
FDS 1007	99
FDS 1008	97
FDS 1009	97

CERTIFICATION &
 TEST REPORT
 인증 및 시험성적서
 100

INSTALLATION GUIDE
 시공가이드
 102

프리미엄 텍스처, 그 이상



WEBSITE

E-CATALOG



Please scan this code to reach the website and the digital sample book.

QR코드를 스캔하시면 코인텍 홈페이지와 디지털 샘플북을 만나 보실 수 있습니다.

Premium texture and more

Established



설립연도

1989

Exporting



수출국가

51

 countries

Type of films



필름 제품 종류

605

 types

VINILODYS
INTERIOR FILM

프리미엄 텍스처, 그 이상



PREMIUM GLOW

빛의 방향과 각도에 따라 여러가지 은은한 컬러로 보이는 프리미엄 글로우로 당신의 공간을 더 아름답고 유니크하게 연출해 보십시오.

Explore our PREMIUM GLOW series featuring stylish colors that subtly change with different lighting angles. Transform your space with added beauty and a touch of uniqueness.

SP-01



방염 Flame Retardant ● NEW
비방염 Non-Flame Retardant ●

프리미엄 글로우 PREMIUM GLOW



프리미엄 글로우
PREMIUM GLOW

SP-11



프리미엄 글로우
PREMIUM GLOW

SP-01



프리미엄 글로우
PREMIUM GLOW

SP-02



프리미엄 글로우
PREMIUM GLOW

SP-03



프리미엄 글로우
PREMIUM GLOW

SP-06



프리미엄 글로우
PREMIUM GLOW

SP-04



프리미엄 글로우
PREMIUM GLOW

SP-05



방염 Flame Retardant ● NEW
 비방염 Non-Flame Retardant ●

프리미엄 글로우 PREMIUM GLOW



프리미엄 글로우
 PREMIUM GLOW

SP-12



프리미엄 글로우
 PREMIUM GLOW

SP-07



프리미엄 글로우
 PREMIUM GLOW

SP-08



프리미엄 글로우
 PREMIUM GLOW

SP-09



프리미엄 글로우
 PREMIUM GLOW

SP-10

BRUSHED METAL

코인텍이 자랑하는 기술과 노하우로 제작된 메탈시리즈로 브러쉬드메탈은 금속의 재질감에 라인패턴이 가미되어 빛의 양과 방향에 따라 독특한 재질감이 느껴져 상업공간이나 공용공간에 주로 사용됩니다.

Kointec's BRUSHED METAL series stands as a proof to our technology and expertise which we take pride in. Infused with a carefully crafted line pattern, this metal texture shows a unique aesthetic, influenced by the interplay of light. It finds its niche in commercial and public spaces with its distinct charm.

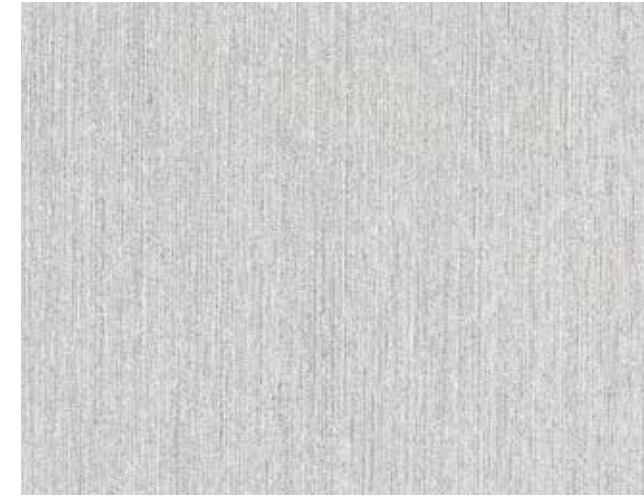
IPH 618



방염 Flame Retardant
비방염 Non-Flame Retardant



브러쉬드 메탈 BRUSHED METAL



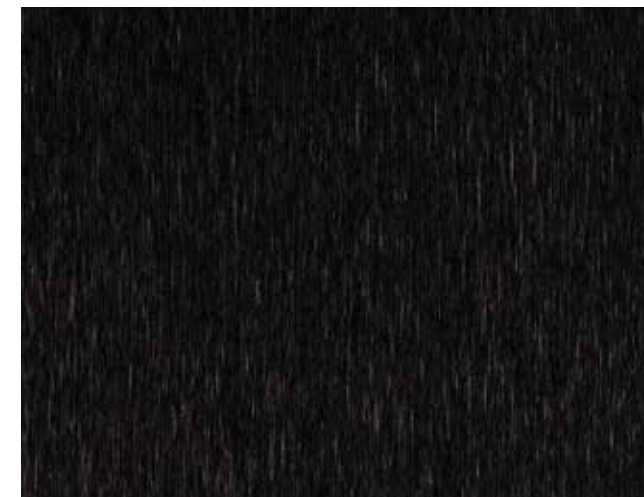
브러쉬드 메탈
BRUSHED METAL

IPH 610



브러쉬드 메탈
BRUSHED METAL

IPH 611



브러쉬드 메탈
BRUSHED METAL

IPH 619



브러쉬드 메탈
BRUSHED METAL

IPH 612



브러쉬드 메탈
BRUSHED METAL

IPH 618



브러쉬드 메탈
BRUSHED METAL

IPH 613



● IPH 614



● IPH 614
브러쉬드 메탈
BRUSHED METAL



● IPH 616
브러쉬드 메탈
BRUSHED METAL



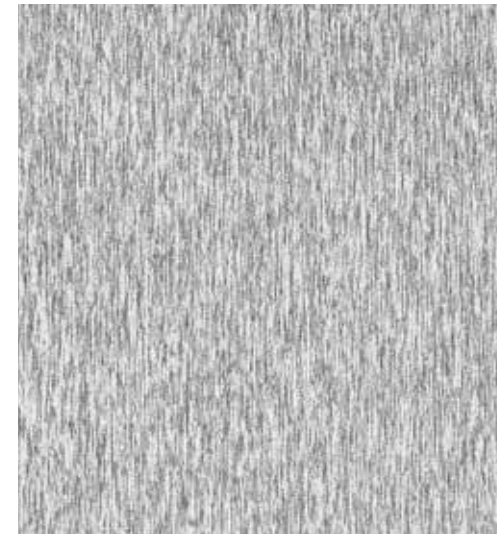
● IPH 617
브러쉬드 메탈
BRUSHED METAL



● IPH 615
브러쉬드 메탈
BRUSHED METAL



● IM 915
브러쉬드 메탈
BRUSHED METAL



● IM 912-2
브러쉬드 메탈
BRUSHED METAL



● IM 912-1
브러쉬드 메탈
BRUSHED METAL



IM 912-1



● IPH 620
브러쉬드 메탈
BRUSHED METAL

SOFT MATT

코인텍 소프트 매트 제품은 특수가공된 표면처리로 눈으로 보이는 차분함은 물론, 부드러운 촉감으로 공간의 품격을 한층 높여 드립니다

Kointec's SOFT MATT series features a specially processed surface, offering not only a visually calming effect but also enhancing the overall quality of your space with their gentle touch.



Feel soft
손끝으로 전해지는 부드러운 촉감을 직접 경험해 보십시오!

생활 스크래치는 물론, 각종 오염이나 지문 등이 남지않아 늘 새것같은 코인텍의 독자적인 표면 가공으로 선보이는 최상의 부드러움을 느껴 보세요.

Experience the ultimate smoothness of Kointec's proprietary surface treatment, designed to eliminate stains, fingerprints, and daily scratches, always leaving it looking new

SM 08

방염 Flame Retardant ● NEW
비방염 Non-Flame Retardant ●

소프트 매트 SOFT MATT



소프트 매트
SOFT MATT

SM 07



소프트 매트
SOFT MATT

SM 08



소프트 매트
SOFT MATT

SM 10



소프트 매트
SOFT MATT

SM 09

SOFT



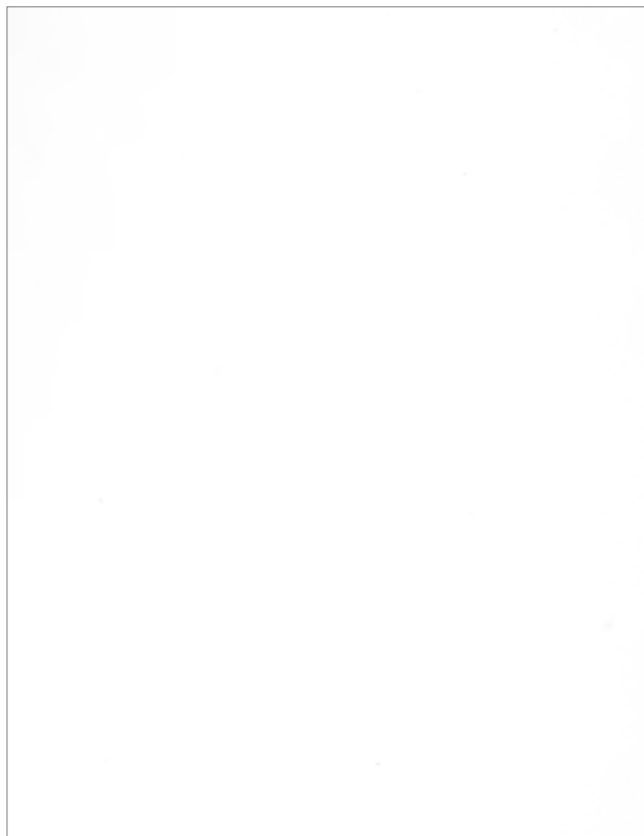
소프트 매트 SOFT MATT   SM 02



소프트 매트 SOFT MATT   SM 03



소프트 매트 SOFT MATT   SM 12



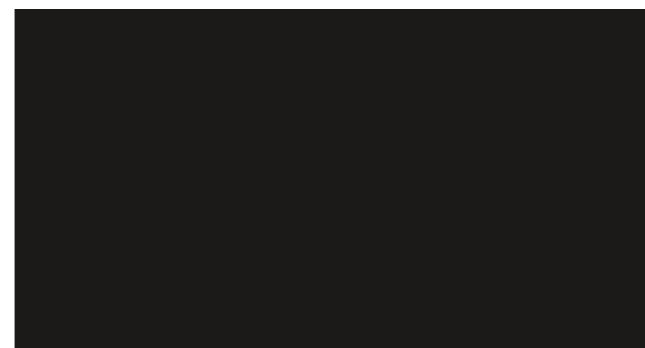
소프트 매트 SOFT MATT   SM 01



소프트 매트 SOFT MATT   SM 11



소프트 매트 SOFT MATT   SM 04



소프트 매트 SOFT MATT   SM 05



소프트 매트 SOFT MATT   SM 06

TEXTURE SOFT MATT

소프트 매트 제품에 표면 질감을 한번 더 가공하여, 컬러의 부드러움과 소프트한 질감의 조화로 다소 밋밋할 수 있는 공간을 유니크하게 바꾸어 줍니다.

The TEXTURE SOFT MATT series features an additional touch on 'SOFT MATT' series, transforming an otherwise plain space into something truly unique.

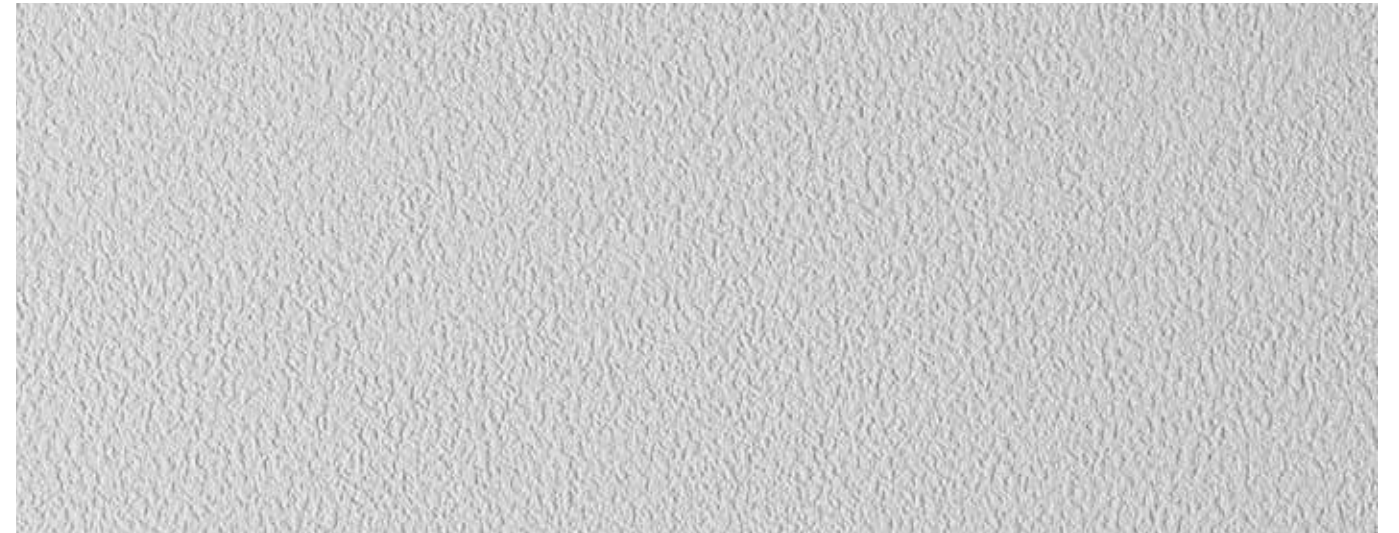


Feel soft

손끝으로 전해지는 부드러운 촉감을 직접 경험해 보십시오!

생활 스크래치는 물론, 각종 오염이나 지문 등이 남지않아 늘 새것같은 코인텍의 독자적인 표면 가공으로 선보이는 최상의 부드러움을 느껴 보세요.

Experience the ultimate smoothness of Kointec's proprietary surface treatment, designed to eliminate stains, fingerprints, and daily scratches, always leaving it looking new



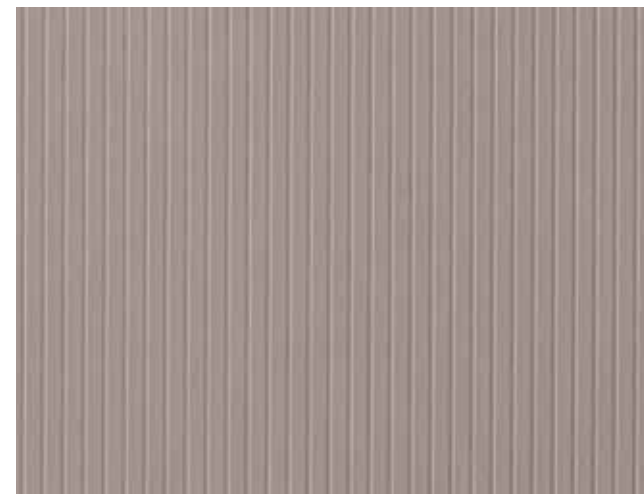
텍스처 소프트 매트
TEXTURE SOFT MATT

TSM 300



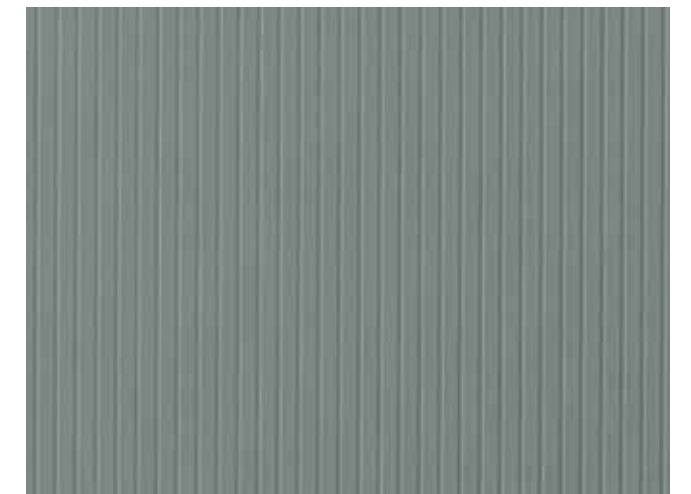
텍스처 소프트 매트
TEXTURE SOFT MATT

TSM 301



텍스처 소프트 매트
TEXTURE SOFT MATT

TSM 409



텍스처 소프트 매트
TEXTURE SOFT MATT

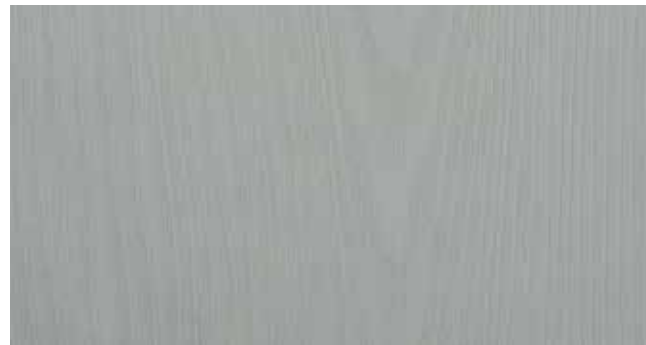
TSM 414

방염 Flame Retardant ●
비방염 Non-Flame Retardant ● NEW



텍스처 소프트 매트
TEXTURE SOFT MATT

TSM 410



텍스처 소프트 매트
TEXTURE SOFT MATT

TSM 411



텍스처 소프트 매트
TEXTURE SOFT MATT

TSM 412



텍스처 소프트 매트
TEXTURE SOFT MATT

TSM 413



TSM 413

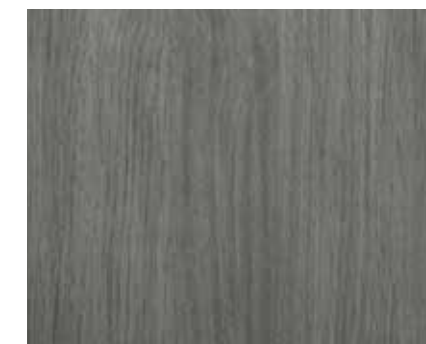


TSM 835



텍스처 소프트 매트
TEXTURE SOFT MATT

TSM 831



텍스처 소프트 매트
TEXTURE SOFT MATT

TSM 832



텍스처 소프트 매트
TEXTURE SOFT MATT

TSM 833



텍스처 소프트 매트
TEXTURE SOFT MATT

TSM 834



텍스처 소프트 매트
TEXTURE SOFT MATT

TSM 835



텍스처 소프트 매트
TEXTURE SOFT MATT

TSM 836

SOLID

트렌드를 반영하여, 심플하면서도 내추럴한 컬러 조합으로
어느 공간이든 가장 어울리는 컬러를 찾으실 수 있습니다.

Among the simple yet natural colors, SOLID series reflect the trends of the times.
With a combination of colors, you can find the color that best matches whatever space you want.



솔리드 SOLID SD 838

솔리드 SOLID SD 839

방염 Flame Retardant ● N
비방염 Non-Flame Retardant ● NEW

솔리드 SOLID



솔리드 SOLID SD 894



솔리드 SOLID SD 895



솔리드 SOLID SD 889



솔리드 SOLID SD 802



솔리드 SOLID SD 923



솔리드 SOLID SD 904



솔리드 SOLID SD 896



솔리드 SOLID SD 906



솔리드 SOLID SD 898



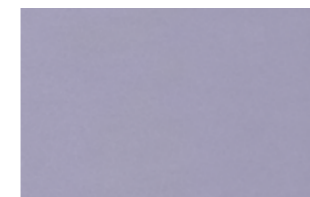
솔리드 SOLID SD 899



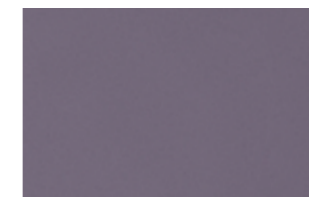
솔리드 SOLID SD 995



솔리드 SOLID SD 996



솔리드 SOLID SD 958



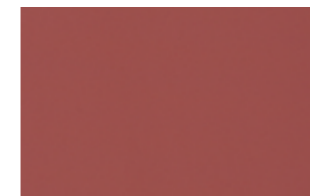
솔리드 SOLID SD 801



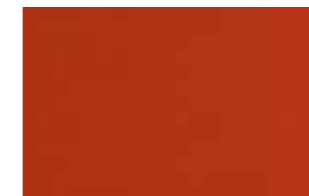
솔리드 SOLID SD 929



솔리드 SOLID SD 926



솔리드 SOLID SD 925



솔리드 SOLID SD 891



솔리드 SOLID SD 905



솔리드 SOLID SD 931



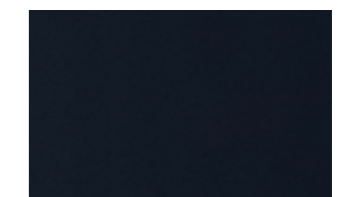
솔리드 SOLID SD 903



솔리드 SOLID SD 936



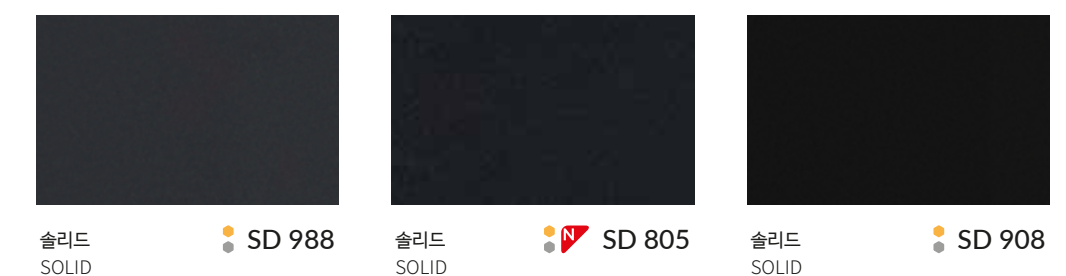
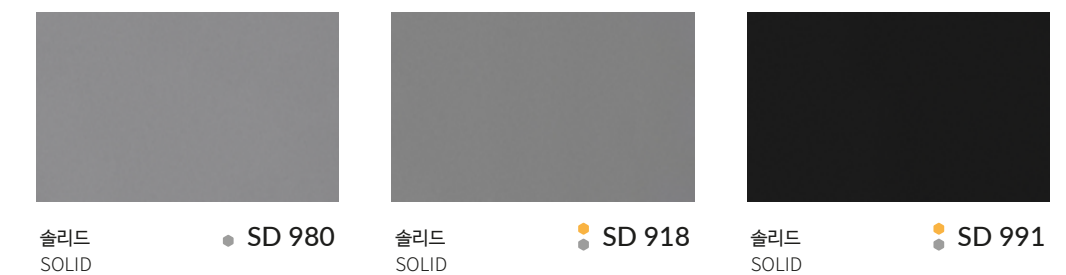
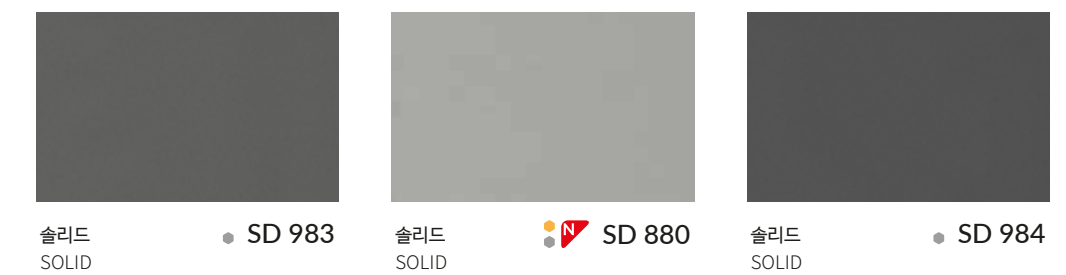
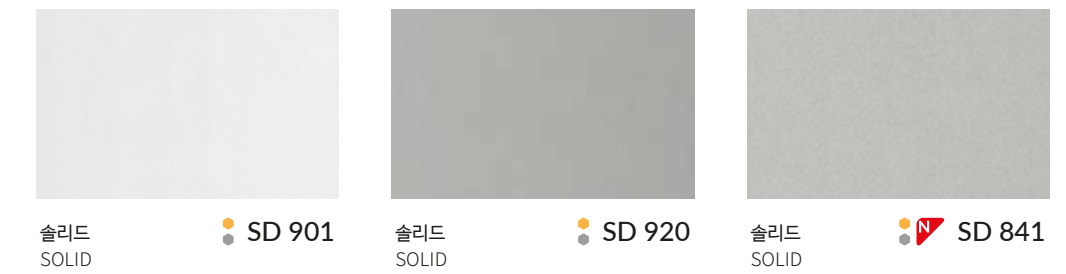
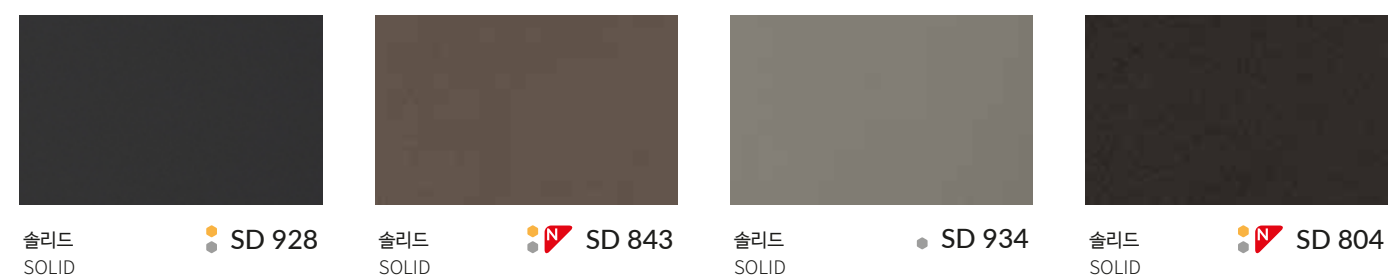
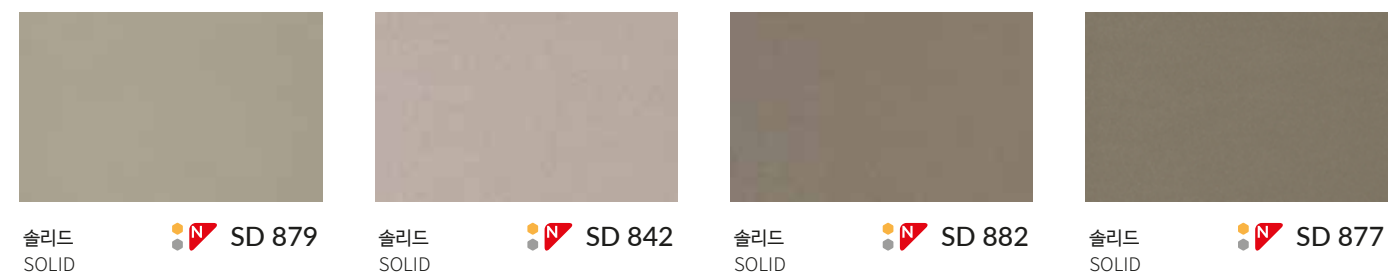
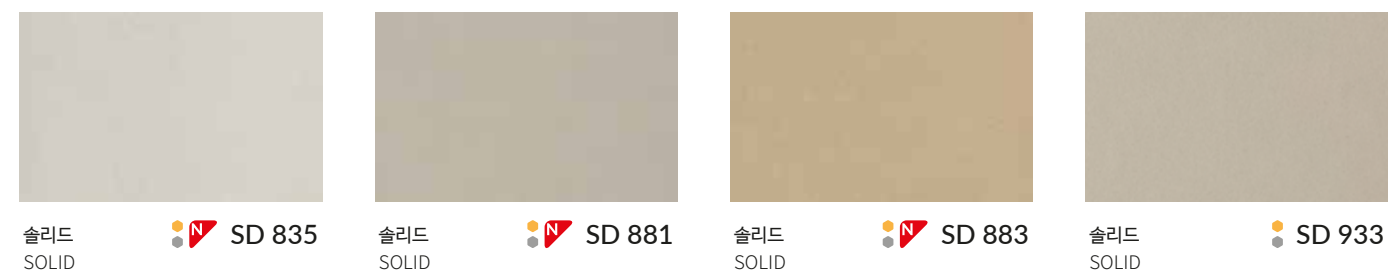
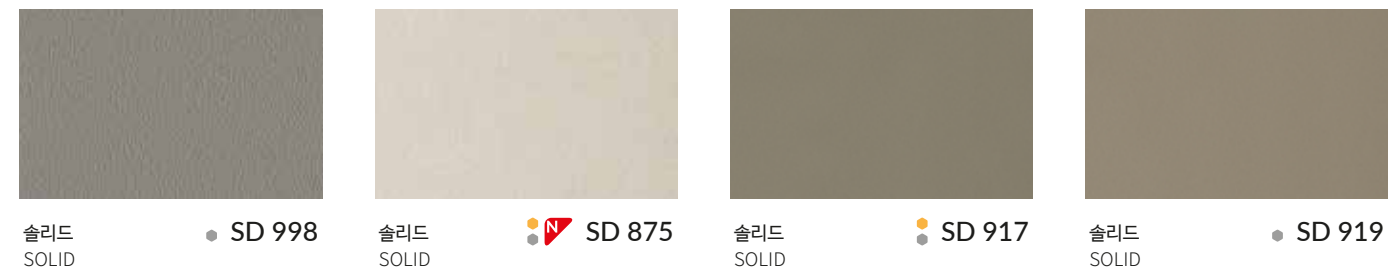
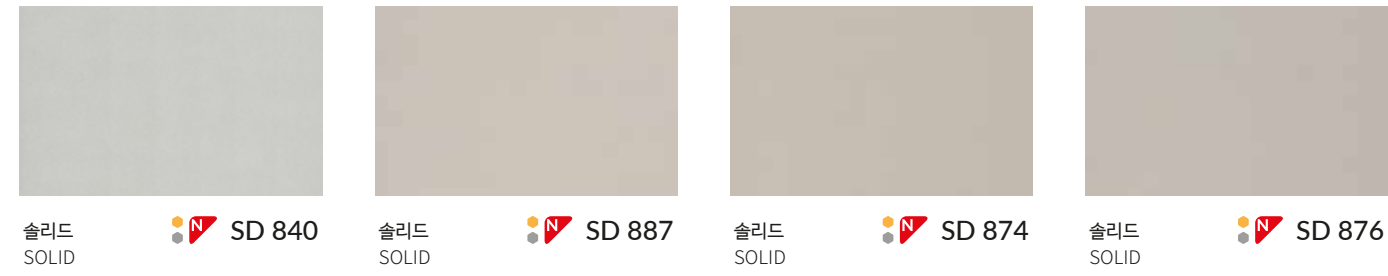
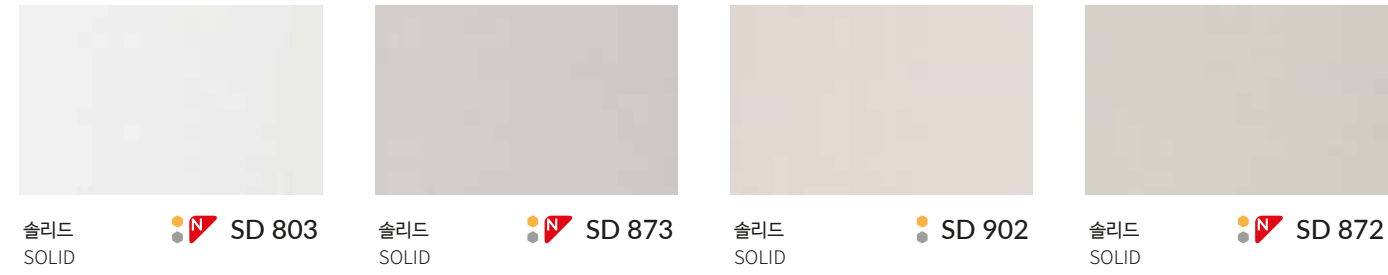
솔리드 SOLID SD 937



솔리드 SOLID SD 999

SOLID

방염 Flame Retardant ● 비방염 Non-Flame Retardant ● NEW





SD 959

EMBO SOLID

솔리드 컬러에 우드패턴을 적용한 엠보 솔리드로 집안의 분위기를
모던하면서도 우아하게 연출해 보십시오.

EMBO SOLID series combines solid colors with wood patterns to create
a modern yet elegant atmosphere in your space.



EB 822

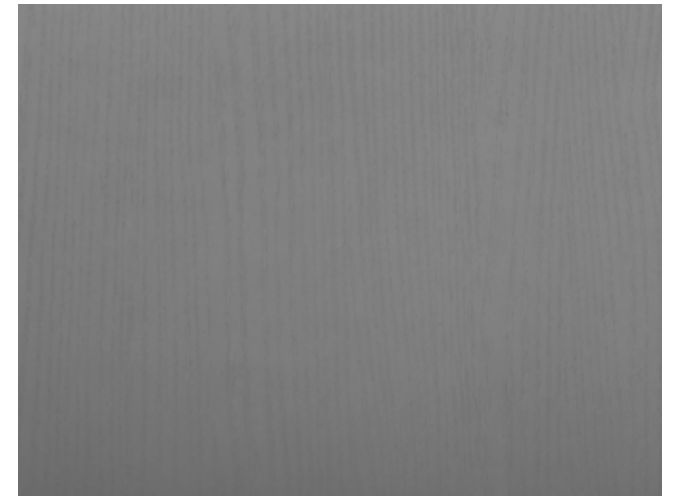
방염 Flame Retardant
비방염 Non-Flame Retardant NEW

엠보 솔리드 EMBO SOLID



엠보 솔리드
EMBO SOLID

EB 820



엠보 솔리드
EMBO SOLID

EB 821



엠보 솔리드
EMBO SOLID

EB 823



엠보 솔리드
EMBO SOLID

EB 822



엠보 솔리드
EMBO SOLID

EB 824



엠보 솔리드
EMBO SOLID

EB 825

SOLID GLOSSY

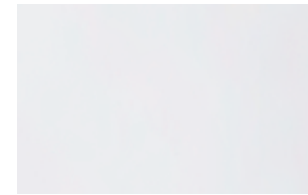
단순한 컬러가 빛을 만나면 또 다른 느낌으로 다가옵니다.
다양한 단색 필름에 특수한 유광코팅으로 솔리드와는 또다른 분위기를 보여 줍니다.

When simple colors meet light, they evoke a distinct sensation. Our SOLID GLOSSY series, finished with a unique glossy coating over an array of solid series, offers different mood.



방염 Flame Retardant ●
비방염 Non-Flame Retardant ● NEW

솔리드 글로시 SOLID GLOSSY



솔리드 글로시
SOLID GLOSSY ● IH 706



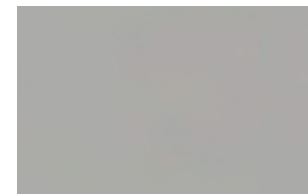
솔리드 글로시
SOLID GLOSSY ● IH 716



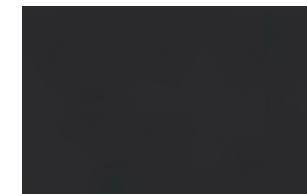
솔리드 글로시
SOLID GLOSSY ● IH 710



솔리드 글로시
SOLID GLOSSY ● IH 708



솔리드 글로시
SOLID GLOSSY ● IH 725



솔리드 글로시
SOLID GLOSSY ● IH 720



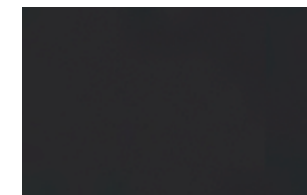
솔리드 글로시
SOLID GLOSSY ● IH 711



솔리드 글로시
SOLID GLOSSY ● IH 713



솔리드 글로시
SOLID GLOSSY ● IH 707



솔리드 글로시
SOLID GLOSSY ● IH 721



솔리드 글로시
SOLID GLOSSY ● IH 718



솔리드 글로시
SOLID GLOSSY ● IH 723



솔리드 글로시
SOLID GLOSSY ● IH 719



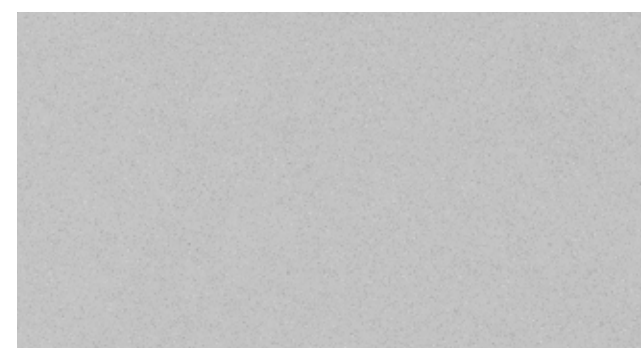
솔리드 글로시
SOLID GLOSSY ● IH 715



솔리드 글로시
SOLID GLOSSY ● IH 709



솔리드 글로시
SOLID GLOSSY ● IH 722



솔리드 글로시
SOLID GLOSSY ● IPH 601-1



솔리드 글로시
SOLID GLOSSY ● IPH 604-1

PREMIUM PAINTED CONCRETE

잔잔한 질감이 때로는 프리미엄 공간으로 승화됩니다. 회벽을 살짝 바른듯 콘크리트 특유의 질감에 부드러운 파스텔톤을 더해 넉넉하면서도 절제된 공간을 연출해 보십시오.

At times, a subtle texture transforms into a premium space. Try adding a soft pastel tone to the characteristic texture of concrete, creating a natural and restrained ambiance.

PCR 508

방염 Flame Retardant
비방염 Non-Flame Retardant



프리미엄 페인티드 콘크리트 PREMIUM PAINTED CONCRETE



프리미엄 페인티드 콘크리트
PREMIUM PAINTED CONCRETE

PCR 504



프리미엄 페인티드 콘크리트
PREMIUM PAINTED CONCRETE

PCR 509



프리미엄 페인티드 콘크리트
PREMIUM PAINTED CONCRETE

PCR 505



프리미엄 페인티드 콘크리트
PREMIUM PAINTED CONCRETE

PCR 506



프리미엄 페인티드 콘크리트
PREMIUM PAINTED CONCRETE

PCR 507



프리미엄 페인티드 콘크리트
PREMIUM PAINTED CONCRETE

PCR 508



프리미엄 페인티드 콘크리트
PREMIUM PAINTED CONCRETE

PCR 511

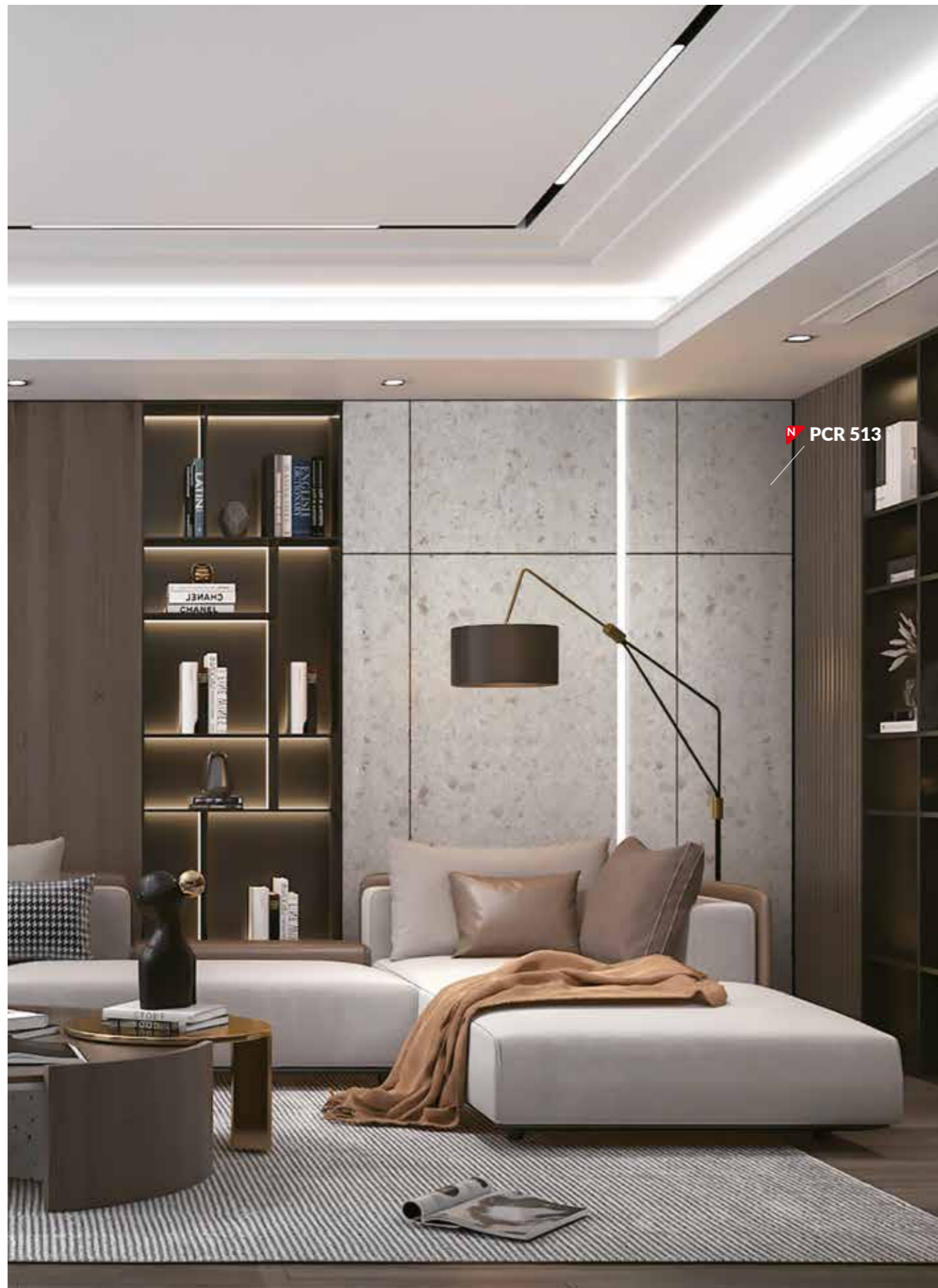


프리미엄 페인티드 콘크리트
PREMIUM PAINTED CONCRETE

PCR 510

CONCRETE

콘크리트



프리미엄 페인티드 콘크리트
PREMIUM PAINTED CONCRETE

PCR 512



프리미엄 페인티드 콘크리트
PREMIUM PAINTED CONCRETE

PCR 514



프리미엄 페인티드 콘크리트
PREMIUM PAINTED CONCRETE

PCR 513

TEXTURE CONCRETE

텍스처 콘크리트만의 거칠고 시크한 질감으로, 모던한 공간을 멋지있는 포인트로 마감이 가능합니다.

With the rough and chic texture unique to the TEXTURE CONCRETE, it's possible to finish modern spaces with an edgy touch, creating a stylish focal point.



텍스처 콘크리트
TEXTURE CONCRETE

● CR 100



텍스처 콘크리트
TEXTURE CONCRETE

● CR 200



텍스처 콘크리트
TEXTURE CONCRETE

● CR 400



텍스처 콘크리트
TEXTURE CONCRETE

● CR 300

방염 Flame Retardant ●
 비방염 Non-Flame Retardant ● NEW



텍스처 콘크리트
 TEXTURE CONCRETE

● CR 502



텍스처 콘크리트
 TEXTURE CONCRETE

● CR 503



텍스처 콘크리트
 TEXTURE CONCRETE

● CR 500



텍스처 콘크리트
 TEXTURE CONCRETE

● CR 501



PREMIUM WOOD

실제 우드 표면을 그대로 옮겨 놓은 듯, 완벽에 가까운 질감 표현으로 더욱 고급스러운 공간을 연출하세요. 우드가 제공하는 다양한 컬러와 패턴은 시간이 흐를수록 그 가치가 더해집니다.

Upgrade your space with a touch of luxury, featuring a nearly flawless imitation of real wood texture. The rich variety of colors and texture from wood makes it a high-quality material that stays stylish through the year.



CNW 620

방염 Flame Retardant
비방염 Non-Flame Retardant



프리미엄 우드
PREMIUM WOOD

CNW 620



프리미엄 우드
PREMIUM WOOD

CNW 621



프리미엄 우드
PREMIUM WOOD

CNW 622



프리미엄 우드
PREMIUM WOOD

CNW 623



프리미엄 우드
PREMIUM WOOD

 CNW 624



프리미엄 우드
PREMIUM WOOD

 CNW 625



프리미엄 우드
PREMIUM WOOD

 CNW 626



프리미엄 우드
PREMIUM WOOD

 CNW 627



프리미엄 우드
PREMIUM WOOD

 CNW 628



프리미엄 우드
PREMIUM WOOD

 CNW 629



CNW 631



프리미엄 우드
PREMIUM WOOD

CNW 634



프리미엄 우드
PREMIUM WOOD

CNW 633



프리미엄 우드
PREMIUM WOOD

CNW 635



프리미엄 우드
PREMIUM WOOD

CNW 631



프리미엄 우드
PREMIUM WOOD

CNW 630



프리미엄 우드
PREMIUM WOOD

CNW 632



CNW 635



 CNW 637



프리미엄 우드
PREMIUM WOOD

 CNW 638



프리미엄 우드
PREMIUM WOOD

 CNW 639



프리미엄 우드
PREMIUM WOOD

 CNW 636



프리미엄 우드
PREMIUM WOOD

 CNW 637



 CNW 639



● CNW 640



프리미엄 우드
PREMIUM WOOD

● CNW 641



프리미엄 우드
PREMIUM WOOD

● CNW 640



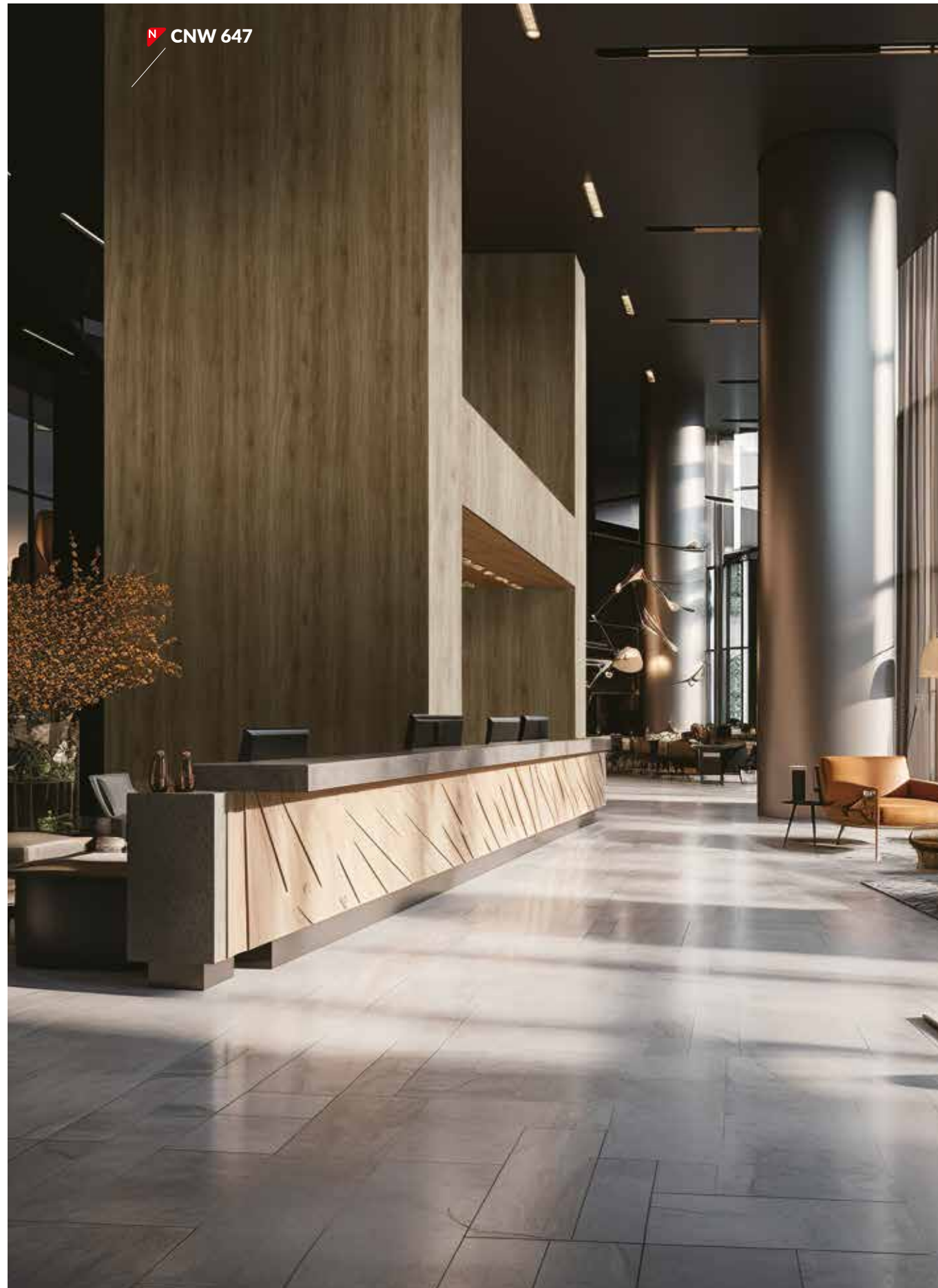
프리미엄 우드
PREMIUM WOOD

● CNW 642



프리미엄 우드
PREMIUM WOOD

● CNW 643



프리미엄 우드
PREMIUM WOOD

● CNW 644



프리미엄 우드
PREMIUM WOOD

● CNW 645



프리미엄 우드
PREMIUM WOOD

● CNW 646



프리미엄 우드
PREMIUM WOOD

● CNW 649



프리미엄 우드
PREMIUM WOOD

● CNW 647



프리미엄 우드
PREMIUM WOOD

● CNW 648

PAINTED WOOD

가장 자연스러운 우드의 질감에 트렌디한 파스텔톤 컬러와의 조화로 실내의 분위기를 한층 더 감성적이고, 따뜻하게 변화시켜 줍니다.

PAINTED WOOD series transform your indoor space with the charm of natural wood texture and trendy pastel colors. When you step into, it feels warm but also stirs up your mood.



페인트드 우드
PAINTED WOOD

● IT 601



페인트드 우드
PAINTED WOOD

● IT 606



페인트드 우드
PAINTED WOOD

● IT 603



페인트드 우드
PAINTED WOOD

● IT 604



페인트드 우드
PAINTED WOOD

● IT 605



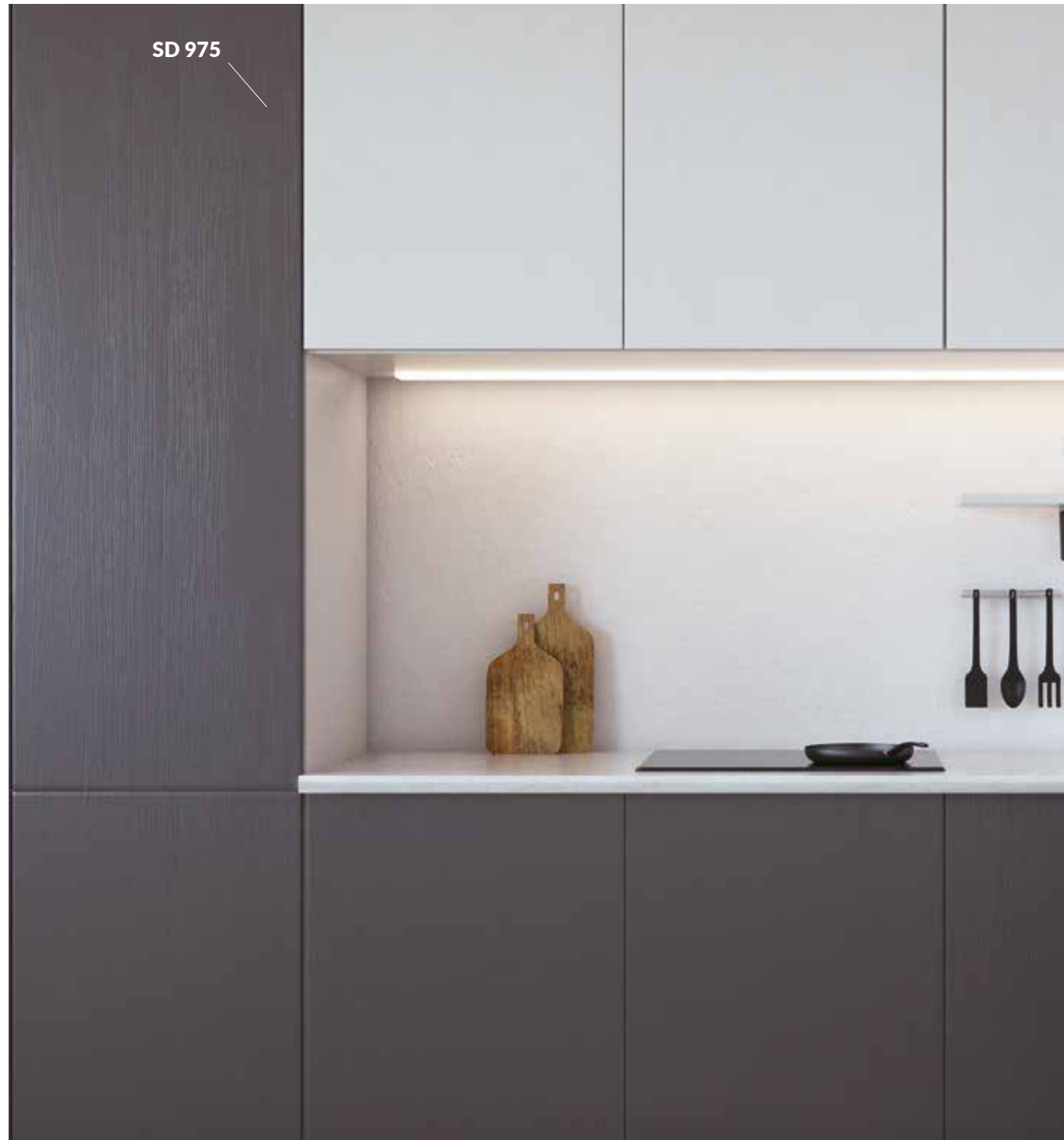
페인트드 우드
PAINTED WOOD

● IT 602

TEXTURE WOOD

천연 그대로의 나무 질감을 그대로 재현하여 시각적으로 패턴의 다양함을 느끼고, 코인텍의 기술이 자랑하는 깊이감있는 디테일 표현으로 보는 이로 하여금 감동을 전합니다.

Reproducing the natural wood texture as it is, visually experiencing the diversity of patterns, Kointec's technology boasts a depth of detailed expression that impresses you.



방염 Flame Retardant ●
비방염 Non-Flame Retardant ● NEW

텍스처 우드 TEXTURE WOOD



텍스처 우드 TEXTURE WOOD ● SD 910-1



텍스처 우드 TEXTURE WOOD ● SD 910



텍스처 우드 TEXTURE WOOD ● SD 943



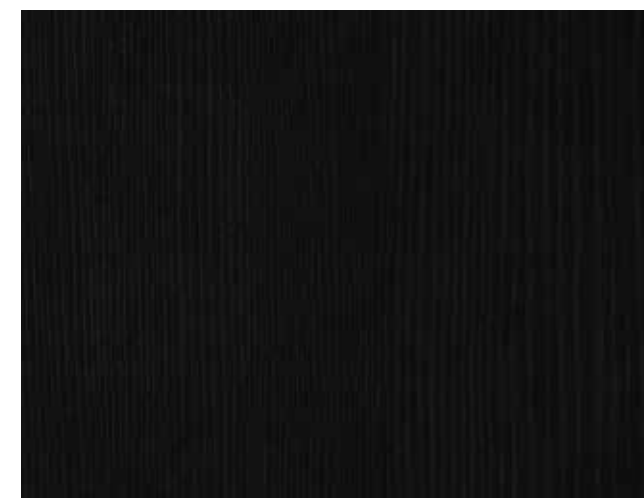
텍스처 우드 TEXTURE WOOD ● SD 971



텍스처 우드 TEXTURE WOOD ● SD 972



텍스처 우드 TEXTURE WOOD ● SD 973



텍스처 우드 TEXTURE WOOD ● SD 944



텍스처 우드 TEXTURE WOOD ● SD 975

WOOD

다양한 컬러와 패턴의 나무 질감은 가장 자연스러운 공간 연출이 가능합니다.
또한 빛에 따라 어우러지는 우드만의 따뜻한 공간을 더욱 안정적인 분위기로 유지시켜 줍니다.

Explore the most natural spatial appeal with a range of wood textures featuring diverse colors and patterns. Moreover, the harmonious integration of the wood pattern with the lighting ensures a consistently stable atmosphere in your space.



우드
WOOD

● IM 916-1



우드
WOOD

● IM 916



우드
WOOD

● IPW 508



우드
WOOD

● IPW 427



우드
WOOD

● IPW 503



우드
WOOD

● IT 240



우드
WOOD

● IT 155



우드
WOOD

● IT 331



우드
WOOD

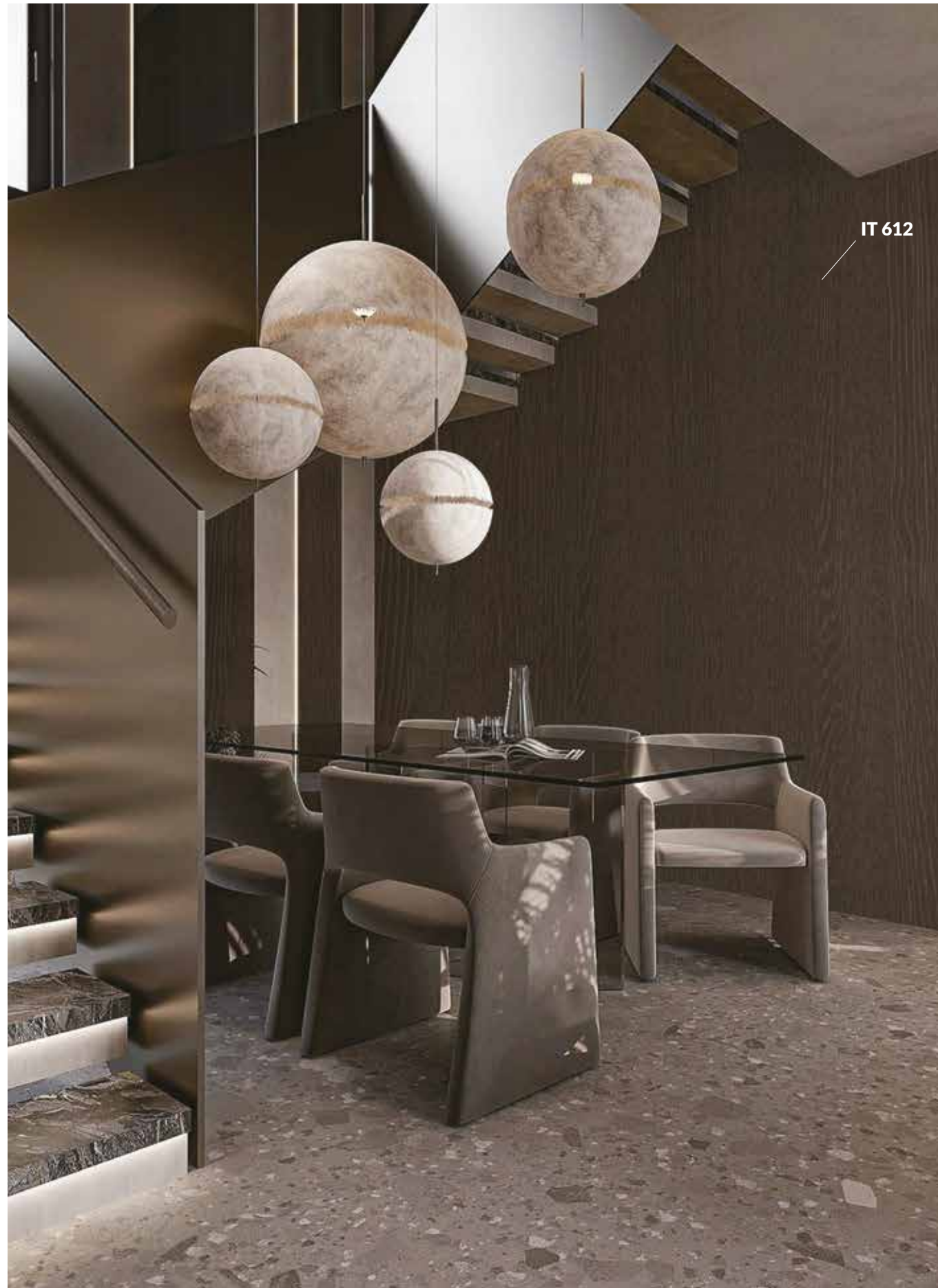
● IT 419



우드
WOOD

IT 233

방염 Flame Retardant ●
 비방염 Non-Flame Retardant ● NEW



우드
WOOD

● IT 238



우드
WOOD

● IT 818



우드
WOOD

● IPW 102



우드
WOOD

● IT 612



우드
WOOD

● IT 335



우드
WOOD

● IT 819



우드
WOOD

● IT 254



우드
WOOD

● SD 976



우드
WOOD

● IT 157



우드
WOOD

● IT 619



우드 WOOD ● IT 414



우드 WOOD ● IT 153



우드 WOOD ● IT 337



우드 WOOD ● IT 202



우드 WOOD ● IT 250



우드 WOOD ● IT 231



우드 WOOD ● IT 614



우드 WOOD ● IPW 507



우드 WOOD ● IT 255



우드 WOOD ● IT 232



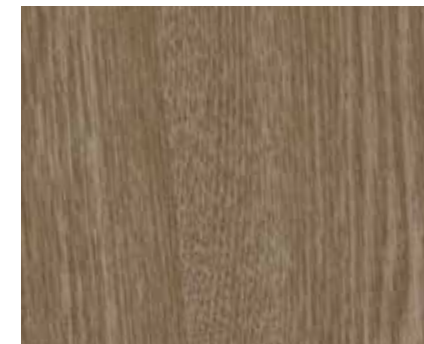
우드 WOOD ● IT 333



우드 WOOD ● IT 422



우드 WOOD ● IT 611



우드 WOOD ● IT 338



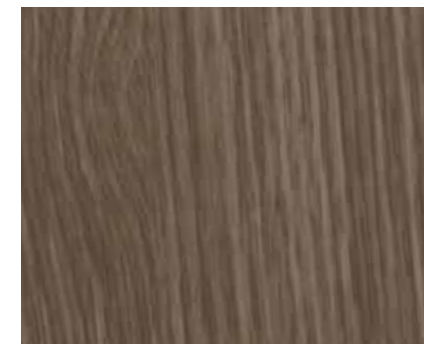
우드 WOOD ● IT 253



우드 WOOD ● IPW 101



우드 WOOD ● IPW 429



우드 WOOD ● IT 203

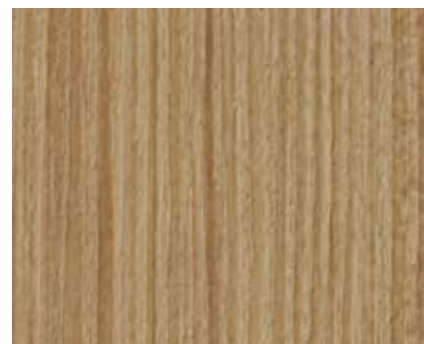


우드 WOOD ● IT 252



● IT 229

우드
WOOD



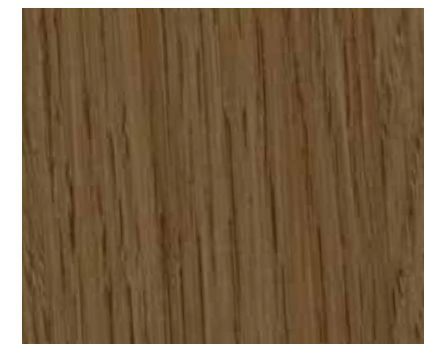
● IT 251

우드
WOOD



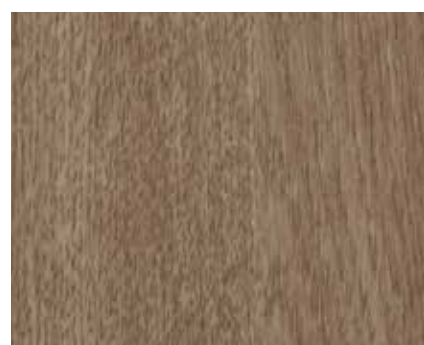
● IT 204-1

우드
WOOD



● IT 334

우드
WOOD



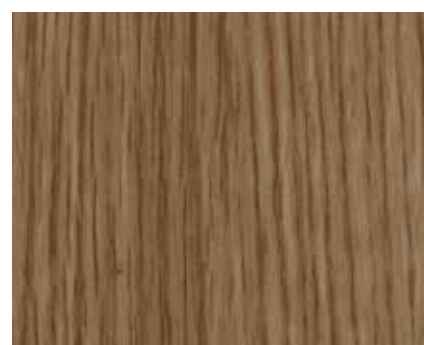
● IT 235

우드
WOOD



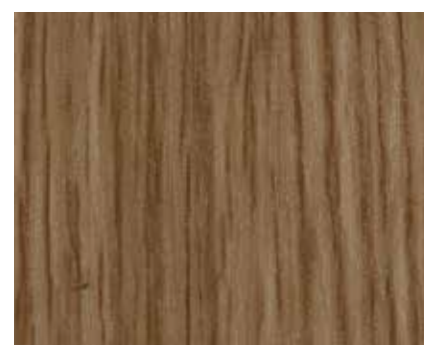
● IT 310

우드
WOOD



● IT 205

우드
WOOD



● IT 205-1

우드
WOOD



● IT 822

우드
WOOD



● IT 311

우드
WOOD



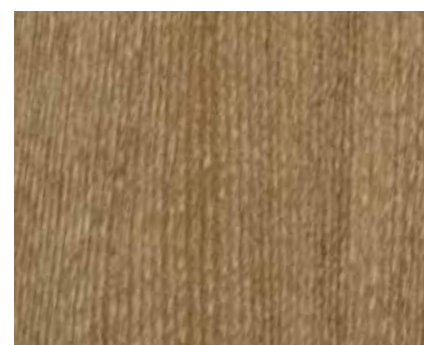
● IT 141

우드
WOOD



● IT 827

우드
WOOD



● IT 339

우드
WOOD



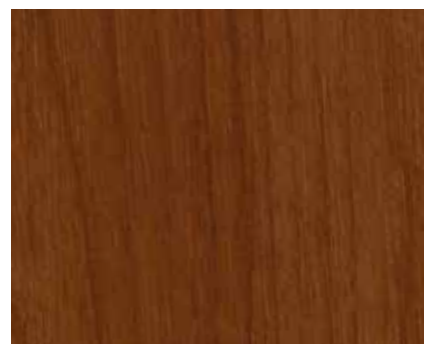
● IT 403

우드
WOOD



● IT 616

우드
WOOD



● IT 124

우드
WOOD



● IT 407

우드
WOOD



● IT 436

우드
WOOD



● IT 127

우드
WOOD



우드 WOOD ● IPW 506



우드 WOOD ● IT 424



우드 WOOD ● IT 840



우드 WOOD ● IPW 511



우드 WOOD ● IT 439



우드 WOOD ● IT 256



우드 WOOD ● IT 839



우드 WOOD ● IPW 836



우드 WOOD ● IPW 837



우드 WOOD ● IPW 838



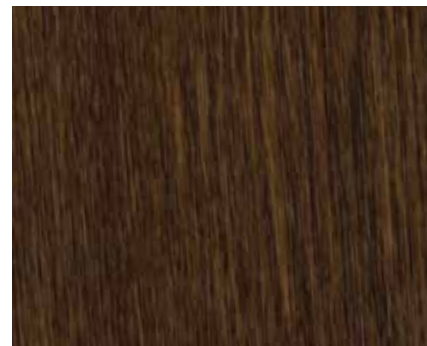
우드 WOOD ● IT 104



우드 WOOD ● IT 122-1



우드 WOOD ● IT 223



우드 WOOD ● IT 236



우드 WOOD ● IT 113



우드 WOOD ● IT 406



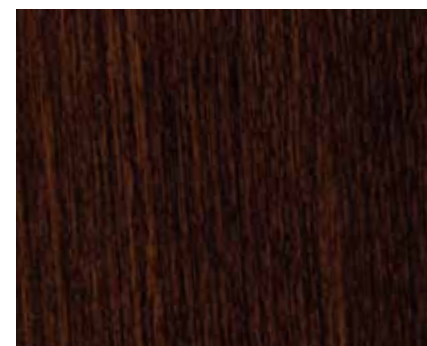
우드 WOOD ● IT 118



우드 WOOD ● IT 307



우드 WOOD ● IT 308-1



우드 WOOD ● IT 248

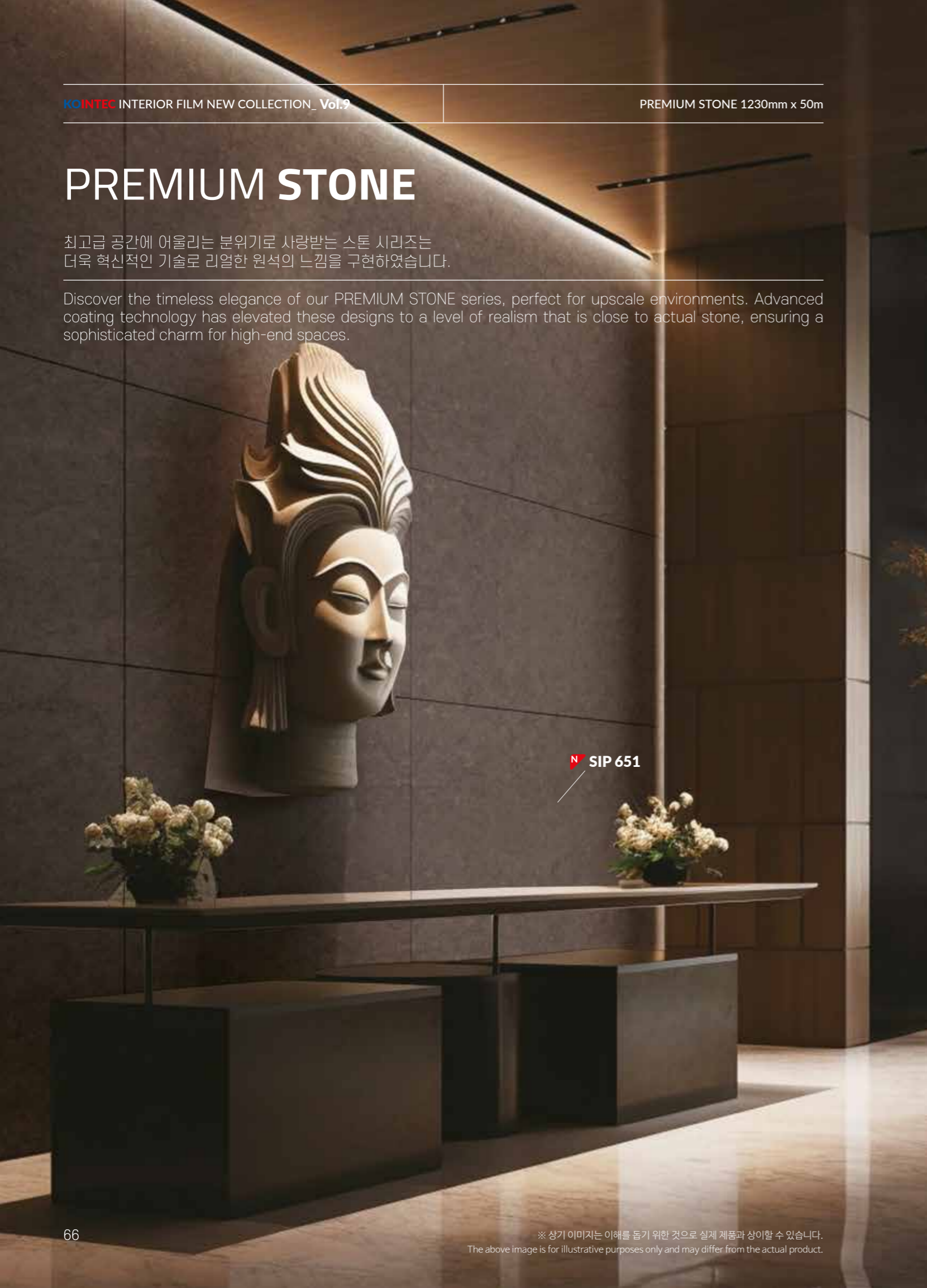



우드 WOOD ● IE 057

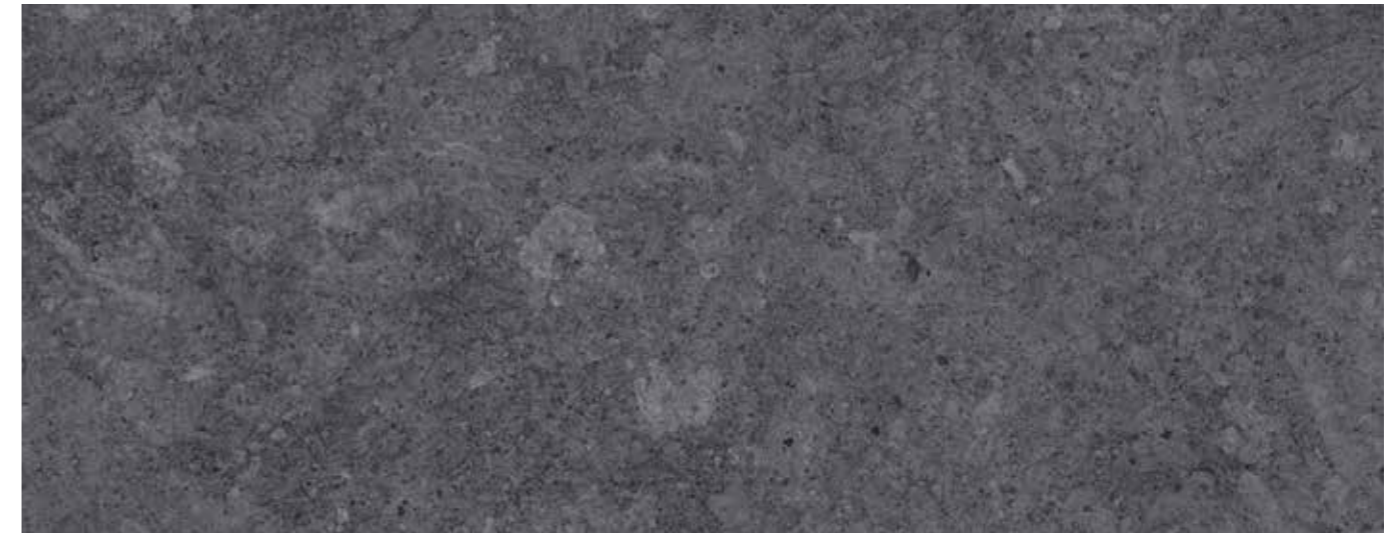
PREMIUM STONE

최고급 공간에 어울리는 분위기로 사랑받는 스톤 시리즈는 더욱 혁신적인 기술로 리얼한 원석의 느낌을 구현하였습니다.

Discover the timeless elegance of our PREMIUM STONE series, perfect for upscale environments. Advanced coating technology has elevated these designs to a level of realism that is close to actual stone, ensuring a sophisticated charm for high-end spaces.



 SIP 651



프리미엄 스톤
PREMIUM STONE

 SIP 650



프리미엄 스톤
PREMIUM STONE

 SIP 651



프리미엄 스톤
PREMIUM STONE

 SIP 652



프리미엄 스톤
PREMIUM STONE

 SIP 653



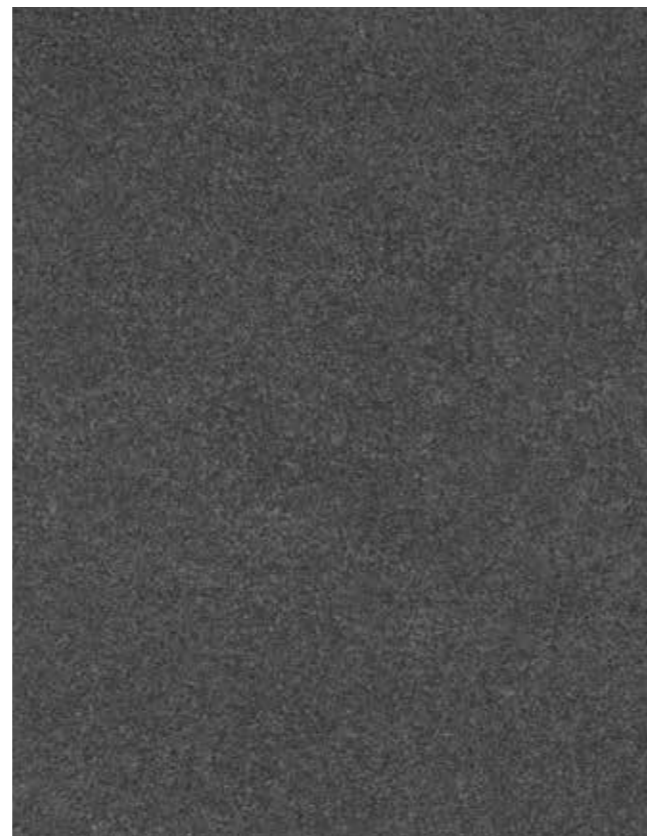
프리미엄 스톤
PREMIUM STONE

 SIP 654



프리미엄 스톤
PREMIUM STONE

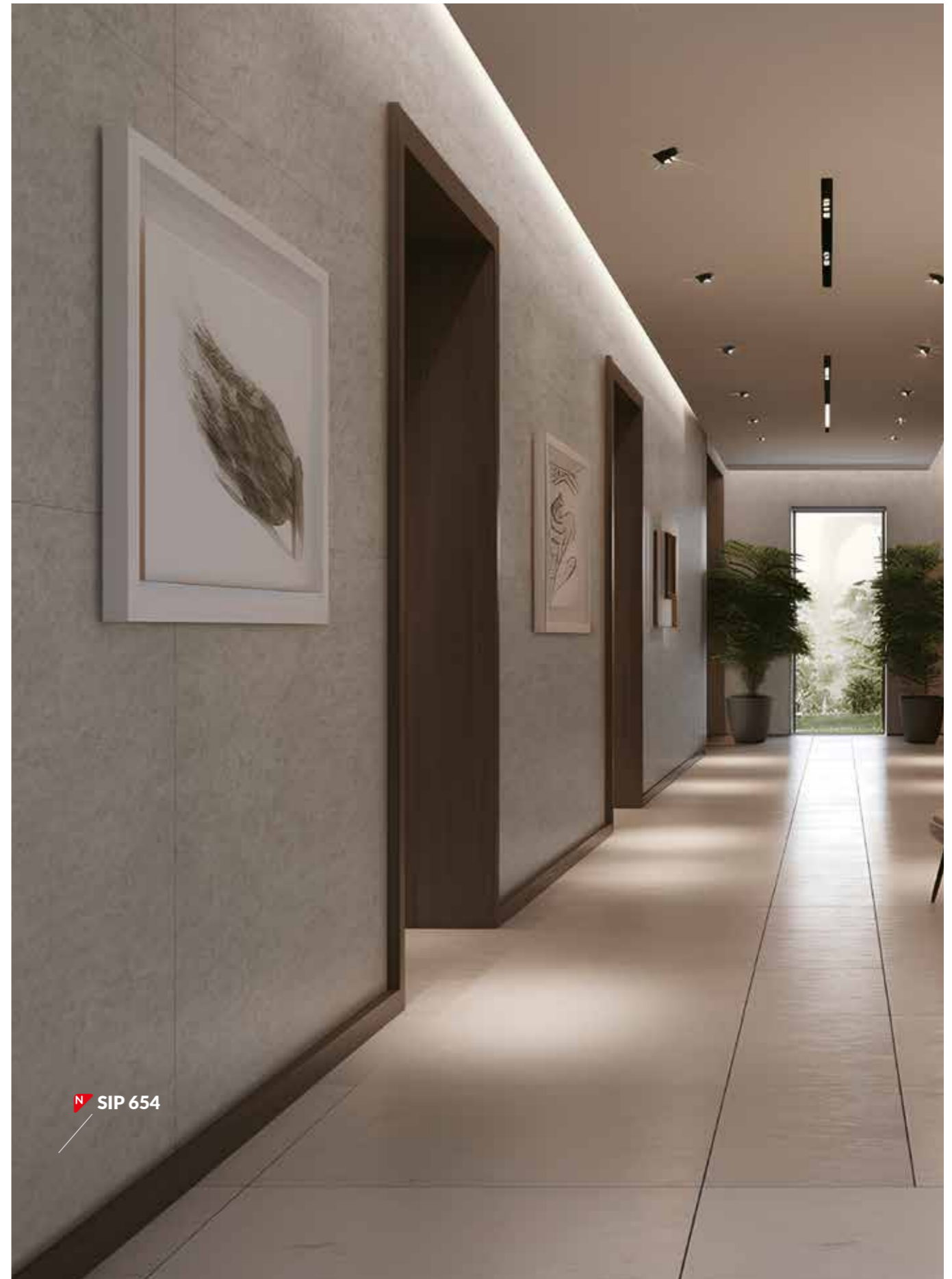
 SIP 655



프리미엄 스톤
PREMIUM STONE

 SIP 656

※ 상기 이미지는 이해를 돕기 위한 것으로 실제 제품과 상이할 수 있습니다.
The above image is for illustrative purposes only and may differ from the actual product.



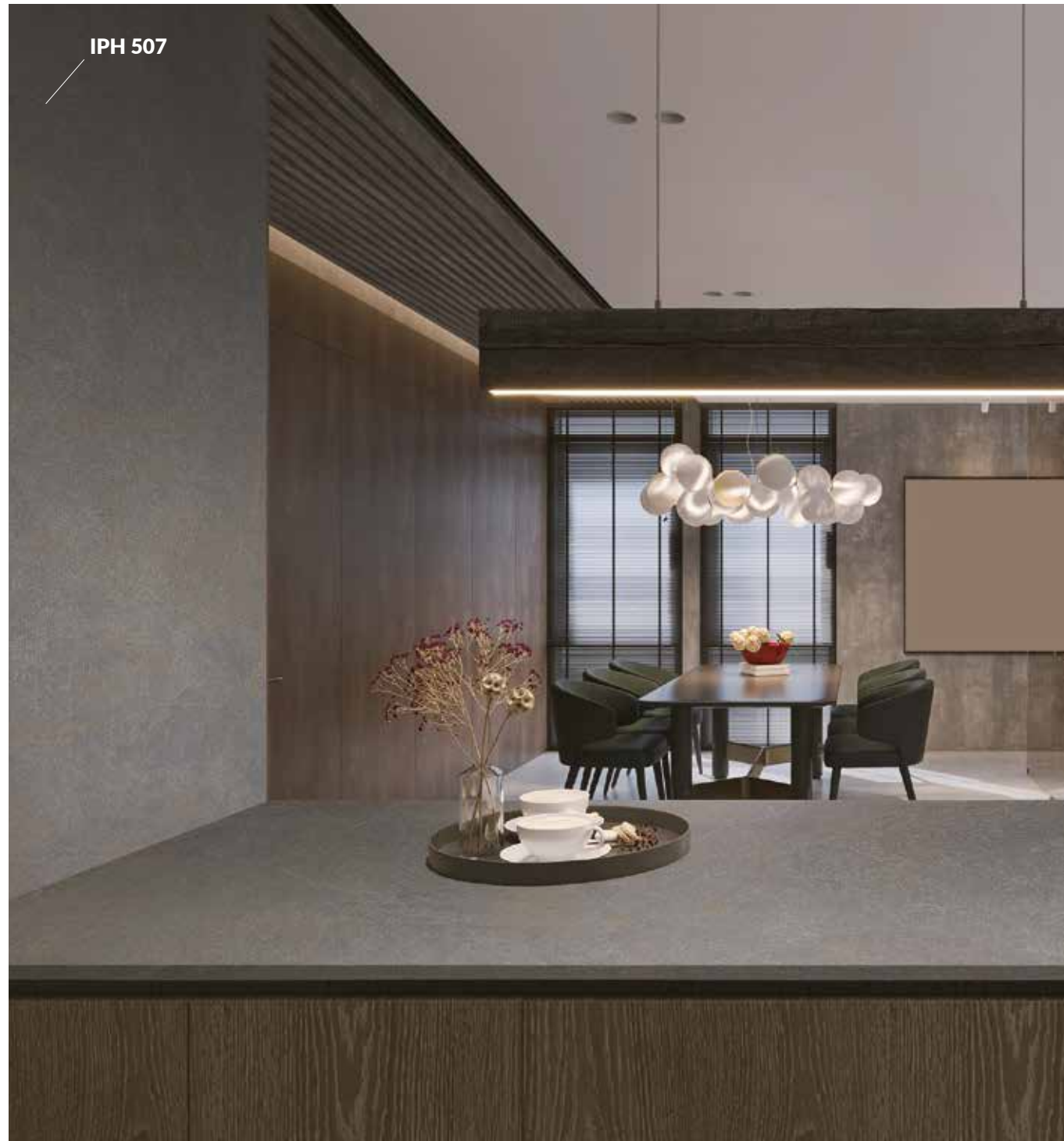
 SIP 654

※ 상기 이미지는 이해를 돕기 위한 것으로 실제 제품과 상이할 수 있습니다.
The above image is for illustrative purposes only and may differ from the actual product.



STONE

미세하게 거친 표면이 주는 고급스러움은 실내 어느 공간이든 모던한 매력을 선사하며 격조 있는 연출이 가능합니다.

The luxurious texture created by the finely rough surface adds a sophisticated feel, bringing modern charm to any indoor space and allowing for tasteful arrangements.



IPH 507

방염 Flame Retardant   NEW



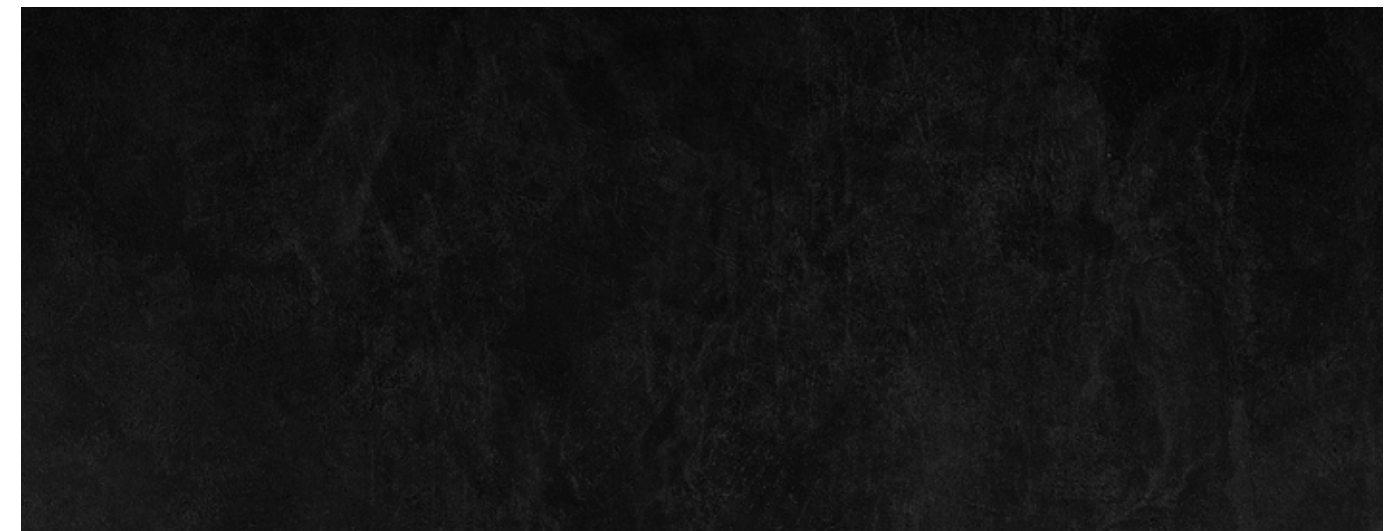
스톤
STONE

● IPH 507



스톤
STONE

● IPH 508



스톤
STONE

● IPH 510



스톤
STONE

● IPW 560



스톤
STONE

● IT 841



스톤
STONE

● IE 049



스톤
STONE

● IPW 561



스톤
STONE

● IPW 562



스톤
STONE

● IPW 557



스톤
STONE

● IPW 559



스톤
STONE

● IE 081



스톤
STONE

● IE 053



스톤
STONE

● IE 054



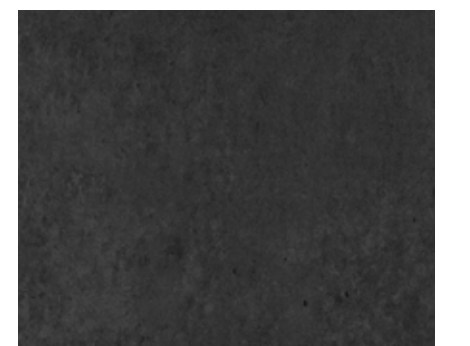
스톤
STONE

● IE 052



스톤
STONE

● IE 051



스톤
STONE

● IPW 558

MARBLE

고급스러운 대리석 무늬를 구현한 코인텍의 마블 시리즈는 공간을 더욱 럭셔리하고 품격 높게 연출하며, 꾸준히 사랑받고 있습니다.

Experience opulence with Kointec's MARBLE series, showcasing an elegant marble pattern for a premium space. Loved steadily for its ability to make interiors look and feel lavish and high-class, it's a favorite for creating sophisticated designs.



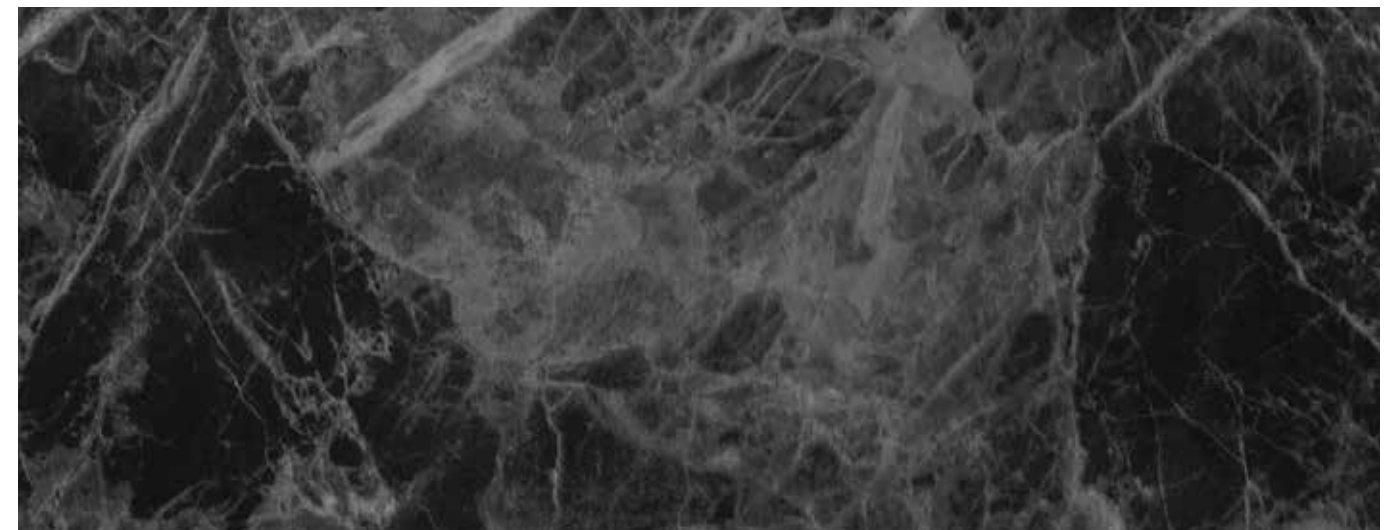
마블
MARBLE

● IP 415



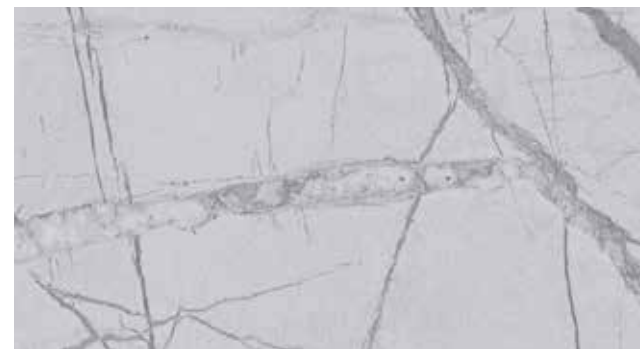
마블
MARBLE

● IP 402



마블
MARBLE

● IP 401



마블
MARBLE

● IP 413-7



마블
MARBLE

● IP 413-12



마블
MARBLE

● IP 413



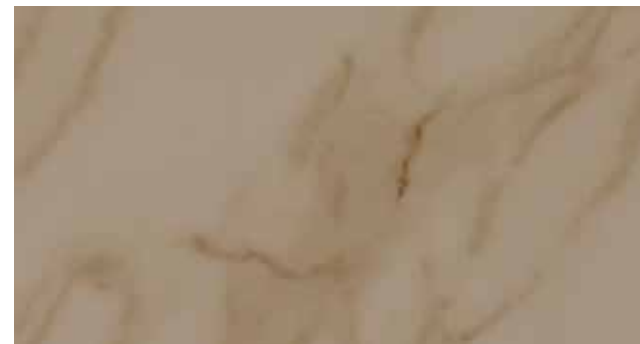
마블
MARBLE

● IP 413-10



마블
MARBLE

● IP 413-3



마블
MARBLE

● IP 413-13



마블
MARBLE

● IP 413-6



마블
MARBLE

● IP 413-5



마블
MARBLE

● IP 413-8



마블
MARBLE

● IP 413-9

BRICK

한 층, 한 층 쌓아올린 듯한 실제 화벽돌, 적벽돌의 느낌을 강조한 브릭제품은 빈티지한 유행을 반영한 독특한 재질의 매력으로 카페, 식당, 스튜디오 등 각종 상업공간에 어울립니다.

BRICK series that emphasize the feel of actual bricks that seem to be stacked layer by layer. The charm of a unique material that reflects vintage trends makes it suitable for various commercial spaces such as cafes, restaurants, and studios.



IPW 554

방염 Flame Retardant ● NEW
비방염 Non-Flame Retardant ●

브릭 BRICK



브릭
BRICK

● IPW 555



브릭
BRICK

● IPW 556



브릭
BRICK

● IPW 554

REAL CARBON

카본 소재가 갖고 있는 특별함과 특수한 패턴처리를 더해 기능성은 물론, 은은한 반사효과가 더욱 매력적입니다.

Enhanced by the unique characteristics and special patterns processing of CARBON, it not only provides functionality but also exudes a subtle reflective effect, making it even more appealing.



방염 Flame Retardant ● NEW
비방염 Non-Flame Retardant ●

리얼 카본 REAL CARBON



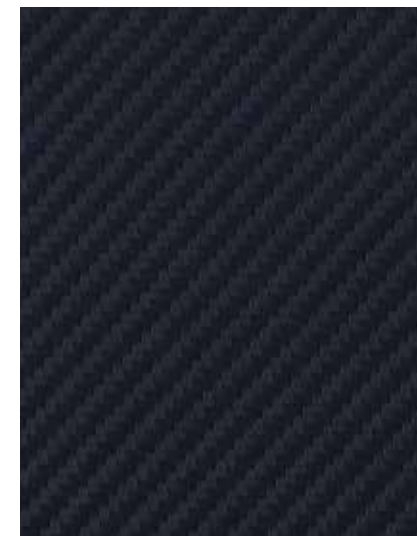
리얼 카본 REAL CARBON ● CB 01



리얼 카본 REAL CARBON ● NEW CB 11



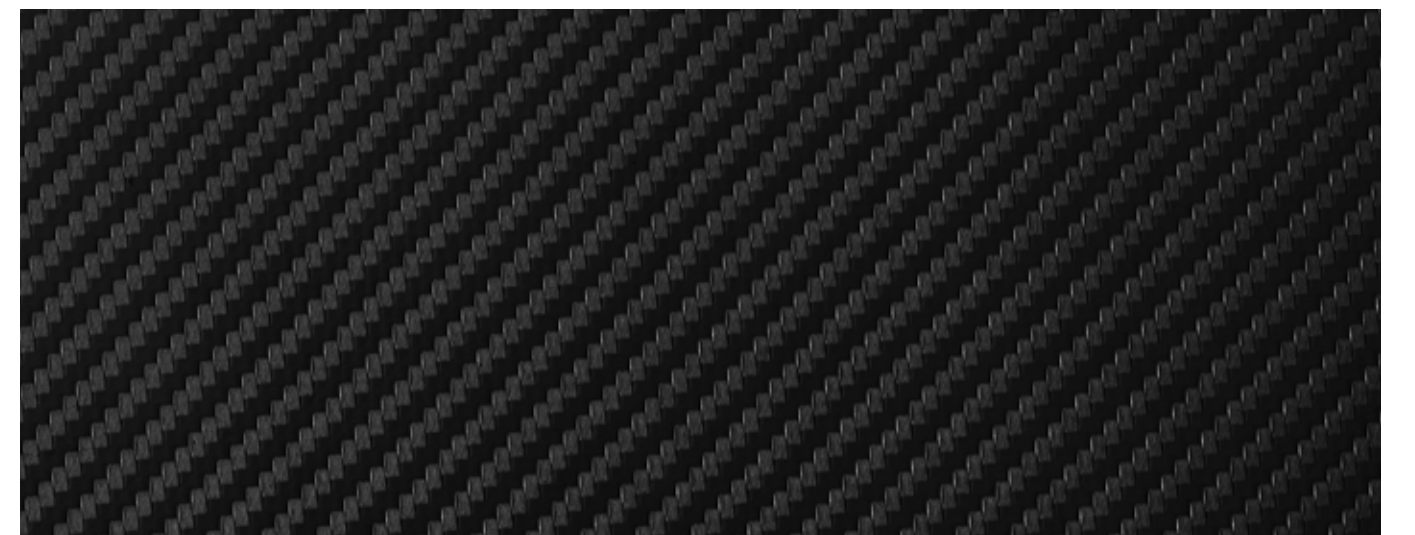
리얼 카본 REAL CARBON ● NEW CB 12



리얼 카본 REAL CARBON ● CB 07



리얼 카본 REAL CARBON ● CB 02



리얼 카본 REAL CARBON ● CB 08

GLITTER

은은한 별빛을 표현하는 글리터 시리즈는 공간을 더욱 더 특별하게 연출하며, 트렌디한 신규 컬러를 적용하여 모든 공간을 화사한 빛으로 채웁니다.

The GLITTER series, expressing a gentle starlight theme, elevates special spaces to more special with its unique materials. Infused with trendy new colors, it radiates even more brilliance when illuminated, enhancing the ambiance of any space.



글리터
GLITTER

● P 12



글리터
GLITTER

● P 13



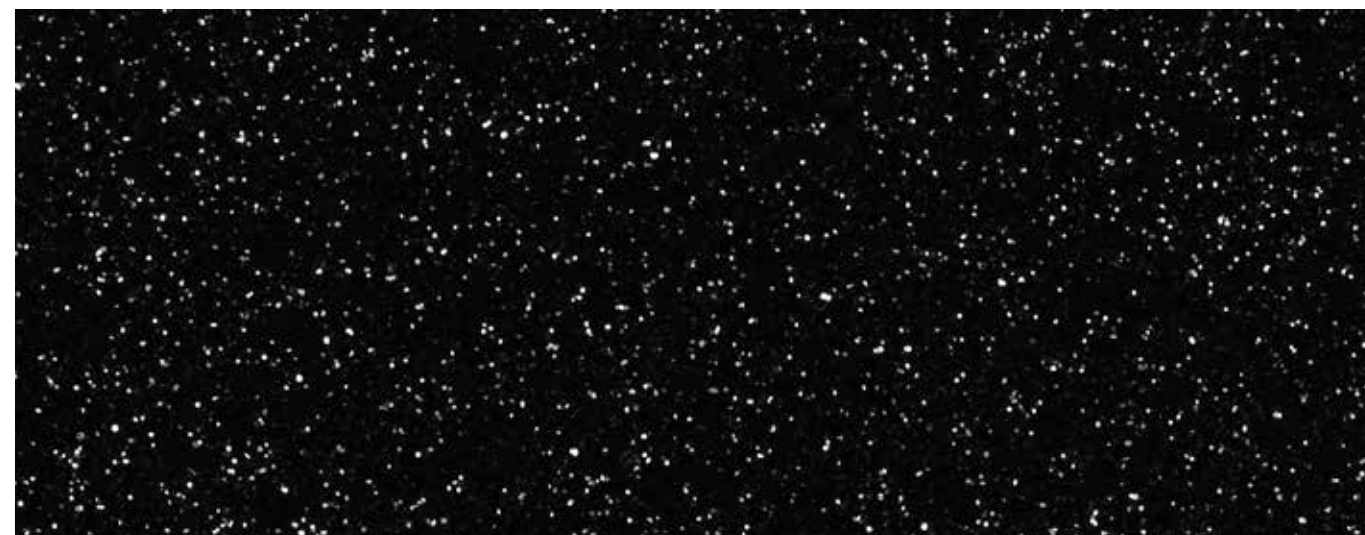
글리터
GLITTER

● P 08



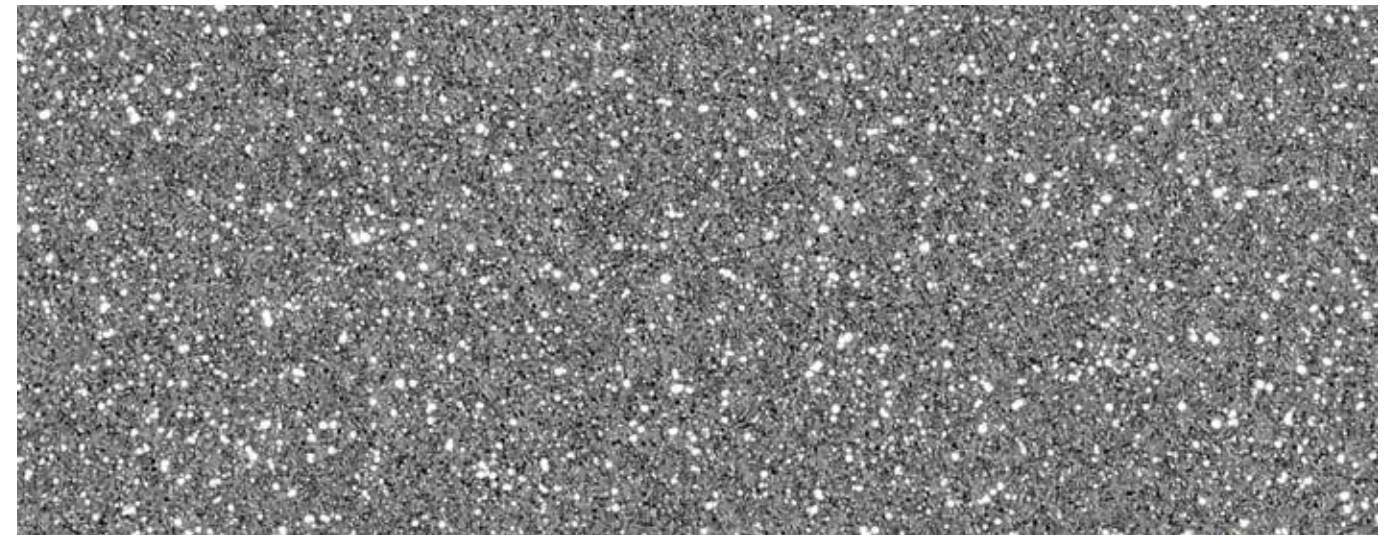
글리터
GLITTER

● P 14



글리터
GLITTER

● P 02



글리터
GLITTER

● P 01



글리터
GLITTER

● P 11



글리터
GLITTER

● P 04




글리터
GLITTER

● P 09

PREMIUM FABRIC

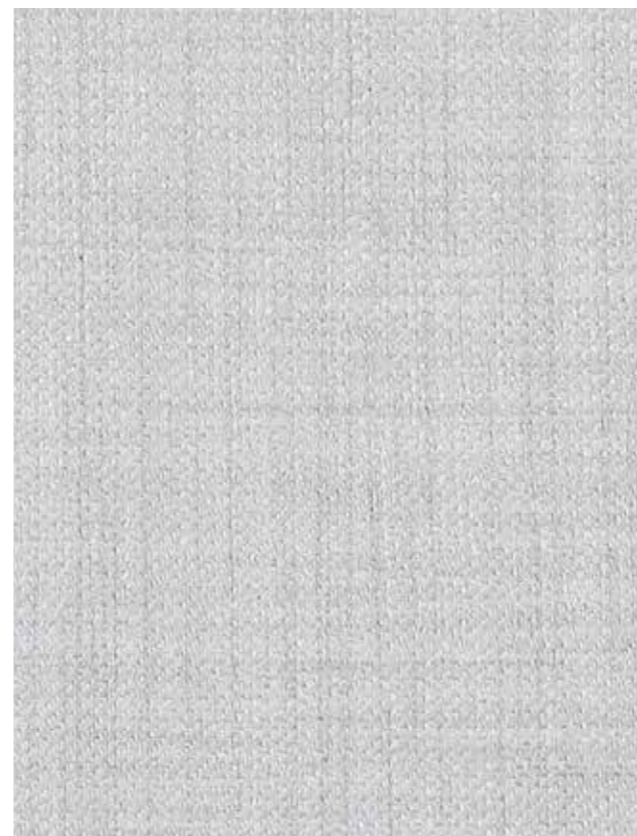
포근함이 느껴지는 패브릭 패턴과 컬러로 실내공간을 더욱 편안하고 안정적인 분위기로 연출이 가능하여 정서적으로도 따뜻함이 묻어납니다.

The PREMIUM FABRIC series, featuring fabric texture, enhances indoor spaces with its inviting textile patterns and colors, providing a calm atmosphere that radiates emotional warmth and coziness.

 IPW 700

방염 Flame Retardant 
 비방염 Non-Flame Retardant   NEW

프리미엄 패브릭 PREMIUM FABRIC



프리미엄 패브릭
PREMIUM FABRIC

 IPW 701



프리미엄 패브릭
PREMIUM FABRIC

 IPW 702



프리미엄 패브릭
PREMIUM FABRIC

 IPW 703



프리미엄 패브릭
PREMIUM FABRIC

 IPW 700

FABRIC

더욱 다양해진 패브릭 패턴으로 실내공간의 감성 온도를 높이며, 감각적이고 편안한 분위기를 연출합니다.

The increased variety of fabric patterns raises the emotional temperature of indoor spaces creating stylish and cozy mood.



IE 070

방염 Flame Retardant
비방염 Non-Flame Retardant



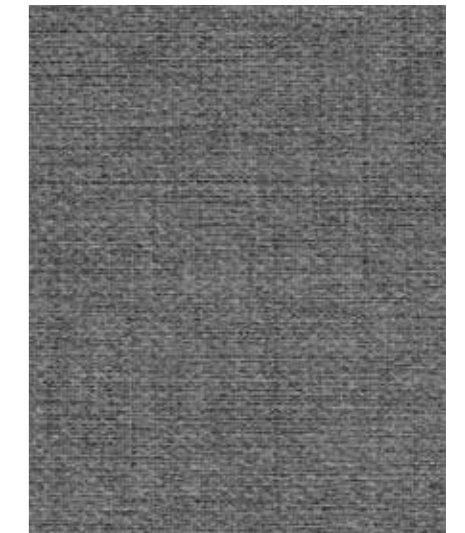
패브릭 FABRIC



패브릭 FABRIC ● IE 070



패브릭 FABRIC ● IE 072



패브릭 FABRIC ● IE 071



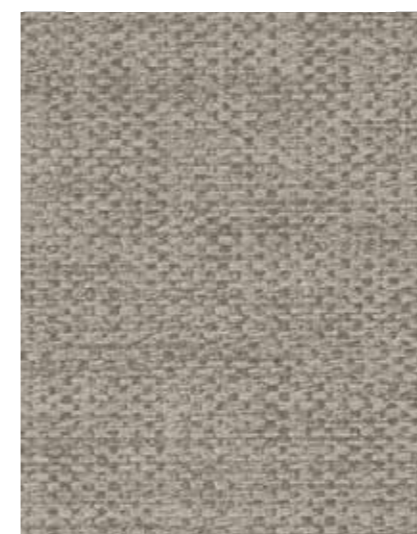
패브릭 FABRIC ● IE 062



패브릭 FABRIC ● IE 063



패브릭 FABRIC ● IPH 503



패브릭 FABRIC ● IPW 551



패브릭 FABRIC ● IPW 552



패브릭 FABRIC ● IPW 553

LEATHER

천연 가죽의 느낌을 리얼하게 구현하여,
클래식하면서도 고급스러운 공간에 어울립니다.

Feels just like real leather when you touch it. Great for making a classic and fancy space.



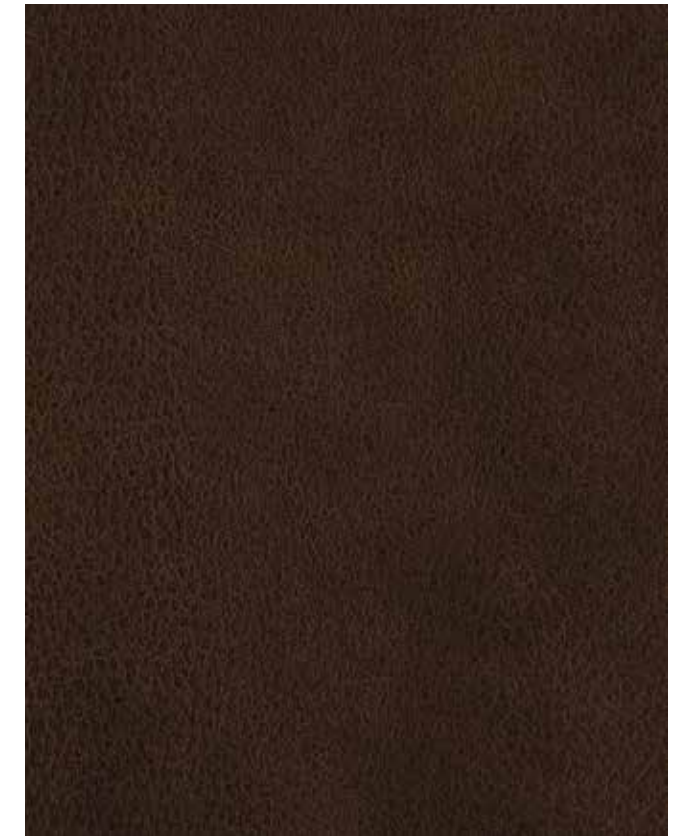
IE 083

방염 Flame Retardant ●
비방염 Non-Flame Retardant ● NEW



레더
LEATHER

● IM 995



레더
LEATHER

● IE 083



레더
LEATHER

● IE 029



레더
LEATHER

● SD 948



SD 1903



레더 LEATHER

● SD 1903



레더 LEATHER

● IM 966



레더 LEATHER

● IM 969



레더 LEATHER

● SD 940



레더 LEATHER

● SD 941



레더 LEATHER

● SD 947



레더 LEATHER

● IM 961



레더 LEATHER

● IM 963



레더 LEATHER

● IM 964



레더 LEATHER


● IM 965

MIRROR METAL

미러 메탈 필름은 간단한 시공으로도 공간을 더욱 넓어보이게 하며, 포인트있게 연출 가능합니다.

The MIRROR METAL film, with its easy installation, expands the perception of space and adds a distinctive touch to the decor.



 투명보호 필름은 반드시 시공 후 제거하십시오. Be sure to remove the transparent protective film after installation.



미러 메탈
MIRROR METAL

● IPT 5000

FLOORING PRO

코인텍만의 기술력으로 야심차게 준비한 바닥 시트, 플로어링 프로는 다양한 표면은 물론 목직의 두께와 편리한 시공이 가능한 혁신적인 제품으로 타 제품군과 함께 경험해 보시길 바랍니다.

Kointec's newly presented the FLOORING PRO series, meticulously developed with unique texture & adhesion technology to serve as an alternative to traditional flooring materials. Experience innovation with bold thickness, convenient installation, and a diverse range of materials.



FDS 1007

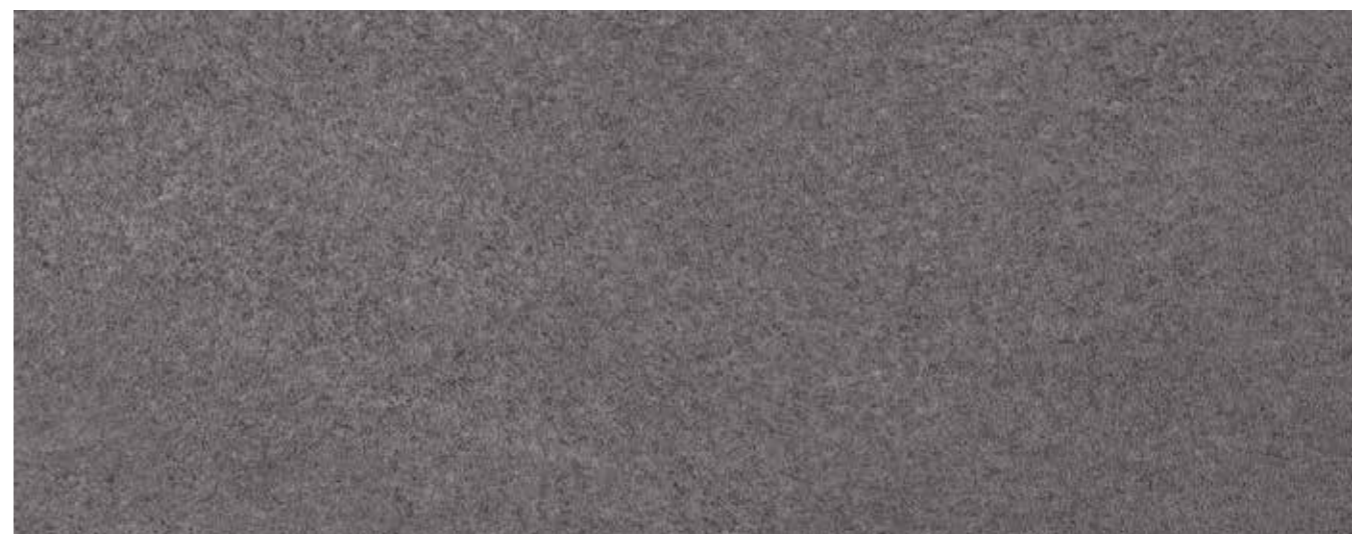
방염 Flame Retardant ● NEW
비방염 Non-Flame Retardant ●

플로어링 프로 FLOORING PRO



플로어링 프로
FLOORING PRO

FDS 1002



플로어링 프로
FLOORING PRO

FDS 1008



플로어링 프로
FLOORING PRO

FDS 1009




플로어링 프로
FLOORING PRO

 FDS 1003



플로어링 프로
FLOORING PRO

 FDS 1001



플로어링 프로
FLOORING PRO

 FDS 1004



플로어링 프로
FLOORING PRO

 FDS 1007



플로어링 프로
FLOORING PRO

 FDS 1005



플로어링 프로
FLOORING PRO

 FDS 1006

CERTIFICATION & TEST REPORT 인증 및 시험성적서

SAFETY & ECO-FRIENDLY



코인텍 인테리어 필름은 국내 및 해외의 각종 공인시험을 통과한 화재 안전성과 친환경적인 마감재로 다양한 디자인과 기술 발전에 최선을 다하고 있습니다.

Kointec Interior Film has undergone testing and received approval both nationally and internationally for its fire-safe and eco-friendly properties. We are dedicated to advancing designs and technologies for architectural finishing materials, putting forth our utmost efforts in development.



ISO 9001:14001

ISO인증이란, 제품 또는 서비스가 규정된 요구사항을 충족하고 이를 유효하게 운영하고 있음을 증명하는 국제표준인증제도입니다. (KS Q ISO 9001 : 2015 WQ18-0408 / KS I ISO14001 : 2015 WE18-0409)

ISO certification is an international standard certification system that proves that a product or service meets the specified requirements and is being operated effectively. (KS Q ISO 9001 : 2015 WQ18-0408 / KS I ISO14001 : 2015 WE18-0409)



KC 인증이란, 대한민국 정부에서 부여하는 제품에 대한 안정성 검증용 인증입니다. (포름알데히드 : H232-17-07700)

KC certification is a certification granted by the South Korean government to verify the stability of products. (Formaldehyde: H232-17-07700)



CE 인증이란, 안전, 건강, 환경 및 소비자보호와 관련해 EU 이사회 지침의 요구사항을 모두 충족함을 알려 주는 통합규격인증입니다. (화재안전성 : 080-025410 / 성능평가 : 1020-CPR-010-047083 / 포름알데히드 : 100-066635, 100-066636)

CE certification is an integrated standard certification that indicates compliance with all requirements of EU Council directives related to safety, health, environment, and consumer protection. (Fire Safety : 080-025410 / Assessment of Performance : 1020-CPR-010-047083 / Formaldehyde : 100-066635, 100-066636)



ASTM E-84 인증은, 미국의 건축 자재에 대한 대표적인 방염 테스트 인증입니다. (ASTM E-84 : 221020011SHF-001-R1)

ASTM E-84 is a Standard Test for Flame Retardant of Building Materials in the United States. (ASTM E-84 : 221020011SHF-001-R1)



실내건축자재 인증은, 대한민국 환경부에서 각종 건축자재로부터 방출되는 오염물질에 대한 안정성을 평가 후 부여하는 인증입니다. (N282-23-00041 / N282-23-00042 / N282-23-00043)

The Indoor Architectural Material Certification is a certification granted by Ministry of Environment of Korea to evaluate the stability of pollutants emitted from various building materials. (N282-23-00041 / N282-23-00042 / N282-23-00043)



한국소방산업기술원 Korea Fire Institute

KFI 인증이란, 소방법령 기준에 근거하여 소방용품 또는 각종 제품에 대한 화재 안전성 평가를 위한 인증입니다. (No. 2305138)

KFI certification is an accreditation that evaluates the fire safety of various products and firefighting equipment based on fire protection regulations. (No. 2305138)



중국 건축자재 인테리어 친환경 인증 (GB 18585-2001)
Assessment for Hazardous Substances inbuilding Environmental products in China (WT2018B01A00538)



유해원소 시험성적서
Test report for Harmfulness element in the common safety standards of Kid's products (F690101/ LF-CTSAYHA23-01357)



친환경 표지 인증서
CERTIFICATE OF KOREA ECO-LABEL (제29029호)



건축자재 오염물질 방출 시험성적서
Test report for Pollutants emitted from Build Finishing Materials -TVOC, Toluene, Formaldehyde (N282-23-00041, N282-23-00042, N282-2300043)



항균필름 시험성적서
Test report of Anti-Microbial(Bacteria) (KAAAM200916-015)



항곰팡이필름 시험성적서
Test report of Anti-Fungal (TBK-2020-003141)



친환경 이형지 시험성적서
Test report of Eco-friendly Release paper - Alkali Degradability (M287-23-04764)



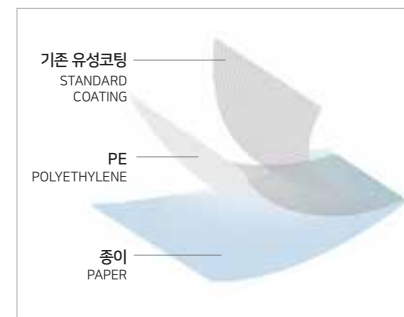
친환경 이형지 분리배출표시 대상 지정서
Certificate of Separating Recyclable Release paper waste



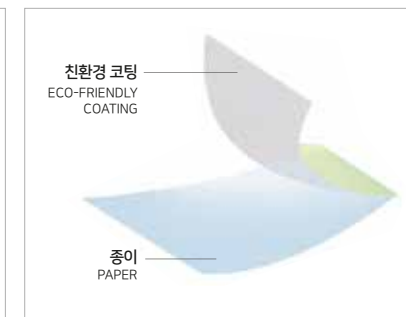
이노비즈 인증
Certificate of Inno-Biz (R120601 -01919)



연구개발전담부서 인정서
Certificate of specialized R&D Department



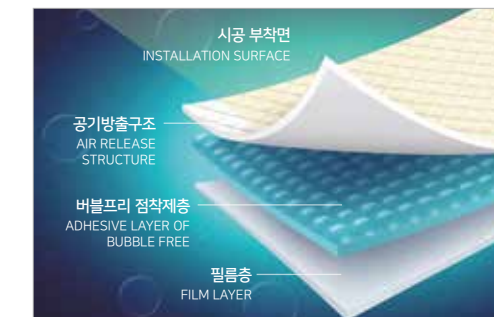
[기존 이형지 구조] STANDARD RELEASE PAPER



[친환경 이형지 구조] ECO-FRIENDLY RELEASE PAPER

친환경(Eco-Friendly) 이형지는 일반 이형지와 달리, 생분해 기능이 우수한 알칼리 해리성과 알칼리 분산성을 보유한 이형지로 검증 받았습니다. Eco-Friendly release paper is functional and it has the biodegradability from alkali dissociation and alkali dispersibility, unlike standard release paper.

인테리어 필름 친환경 이형지(Eco-Friendly)는 선택 사항이며, 별도 요청에 따라 주문생산 합니다. Eco-Friendly release paper of Interior film is optional and produced upon customer's additional request.



Bubble free

기포를 쉽게 없애주는 'Bubble Free' 기능으로, 간편하고 신속하게 시공할 수 있습니다.

The 'Bubble Free' function facilitates easy and quick application by effectively eliminating air bubbles.



Pre-application Planning

1. After inspecting the type and condition of the attachment surface where the film is to be applied, proceed with the installation. Be sure to pre-check target surfaces where problems may arise, including dry conditions.
 - For wood materials (MDF, PB, etc.), apply on thoroughly dried and uniformly dense wood. (Adhesion and flame-retardant performance may differ from the density of the surface)
 - For metal sheets, use alcohol to remove contaminants from the surface before installation. (Sand the rough surface with sandpaper and remove particles before installation.)
 - For painted surfaces, use alcohol to remove surface contaminants and check for surface damage before installation. (For surfaces with bump or unevenness, apply putty and sand with sandpaper, then remove dust and impurities before installation.)
 - For overlaying or ABS doors, process the contaminated and damaged areas on the attachment surface before installation.
 - Remove any other contaminants that may degrade adhesiveness and install after thorough drying.
2. Before installation, conduct a pre-inspection of the purchased product. (Product condition, LOT, pattern name, etc.)
3. When cutting, cut larger than the dimensions of the target surface. (Printed lines on the release papers are just for reference and may differ from the actual dimensions. Use measuring tools for accurate cutting.)

Primer Application

1. Apply the primer to the cutting surface of wood materials with high primer absorption at least 2-3 times, ensuring thorough coverage. (Additional application should be carried out only after the previous primer has completely dried.)
2. After completing the primer application, allow it to dry completely for a minimum of 4 hours, depending on the environmental conditions.
3. Take care to store any remaining primer according to the recommended storage instructions. (Refer to the product-specific manual for details).

Interior Film Application

1. When installing overlapping or connecting patterns, cut with consideration for the connecting points of each pattern. (Note that cutting along the printed lines of release papers may result in pattern mismatching.)
2. Apply sufficient pressure when installing at the edges. (Failure to apply enough pressure may lead to rippling, so apply cautiously.)
3. It is recommended to perform all preparation and film application at room temperature.
4. Patterns with deep emboss may have smaller adhesive coverage area compared to regular products. After sufficient primer application, put stronger pressure when attaching the product.
5. Store and install this product away from moisture and direct sunlight.

Cautions for Specific Product

- I IPT 5000 (Mirror Metal)**
 - Remove the transparent protective film after installation and site cleanup are completed. (Product installation is recommended with a soft wool felt squeegee.)
 - Remove surface contaminants using a dry cloth.
 - Use neutral detergent or water to wipe the surface after the installation to avoid/prevent damages.
- I Premium Glow / Brushed Metal / Solid Glossy / Glitter**
 - Apply with cautions to avoid dents or scratches, as the specially coated surface may be damaged. (Recommend using a soft wool felt squeegee during installation and take care to prevent surface damage.)
- I Solid / Soft Matt / Texture Soft Matt**
 - Due to the nature of the series, be careful of dents and scratches, and install in a clean environment. (Foreign substances left on the target surface may cause protrusions and degrade the product's good characteristic.)
- I Premium Fabric / Fabric**
 - Due to the characteristics of the series, sharp installation tools such as plastic spatulas may cause surface scratches.
- I Leather**
 - Due to the thickness of this series, apply sufficient pressure during folding or overlapping installation to prevent surface damage.
- I Flooring Pro (for floors)**
 - For this product, we recommend match-fit installation for connection points. Due to the nature of the series, overlapping installation may cause protrusions at the connection points.

Cautions

1. Kointec's interior film is designed for indoor use.
2. Due to variations in color based on product Lot, avoid mixing Lots to prevent color discrepancies.
3. Store the product in a controlled temperature environment, and avoid exposure to moisture and direct sunlight.
4. Avoid exposure to low temperatures which can cause cracking on the product surface and a weakening of adhesion. Please take note of proper storage methods.
5. Extended exposure to ultraviolet light can lead to discoloration of the product.
6. Maintain room temperature for at least 1-2 days before and after installation.
7. Store any remaining material in the original product box after use.
8. There may be color differences between the actual product and samples.
9. Handle with care during transportation, as the product may be damaged by impacts.
10. Please adhere strictly to this installation guide.

※ For certificates, Please contact the seller or Kointec headquarter.



시공 전 준비작업

1. 필름이 시공되는 부착면의 종류와 상태를 점검 후 시공합니다.
 - ※ 문제가 발생될 수 있는 부착면을 반드시 사전 점검하세요. (건조상태 포함)
 - 목재류(MDF, PB등)의 경우, 충분히 건조되고 밀도가 균일한 목재에 시공합니다. (부착면의 밀도에 따라 시공 시 점착력 및 방염 성능에 차이가 날 수 있습니다.)
 - 철판류의 경우, 알코올류를 사용해 표면의 오염물질 제거 후 시공합니다. (퍼티 등 거친 표면은 샌드페이퍼로 연마 후, 이물질 제거 후 시공하세요.)
 - 도장면의 경우, 알코올류를 사용해 표면 오염물질 제거 후 표면 손상 여부 확인 후 시공합니다. (요철이 있는 표면은 퍼티 시공 및 샌드페이퍼로 연마 후, 먼지 등 이물질을 제거하고 시공하세요.)
 - 덧방시공 또는 ABS도어의 경우, 부착면의 오염물과 손상 부위를 처리한 후 시공합니다.
 - 점착력을 저하시키는 기타 오염 물질을 제거 후 충분히 건조한 이후 시공합니다.
2. 시공 전, 구매 제품의 사전 검수를 진행합니다. (제품 상태, LOT, 패턴명 등)
3. 재단 시, 부착면의 치수보다 더 크게 재단합니다. (이형지 인쇄선은 참고용으로 실제 치수와 다를 수 있습니다. 정확한 재단을 위해 측정 도구를 이용하세요.)

프라이머 작업

1. 프라이머 흡수율이 높은 목재류의 절단면은 최소 2-3회, 충분히 도포합니다. (단, 추가 도포는 이전 프라이머가 완전히 건조된 후 진행해주세요.)
2. 프라이머 도포 완료 후, 환경에 따라 최소 4시간 이상 완전 건조합니다.
3. 잔여 프라이머는 보관 방법에 유의하시기 바랍니다. (제품별 설명서 참고)

시공 작업

1. 덧방 또는 이음 시공 시, 각 패턴의 연결 부위를 고려하여 재단합니다. (이형지의 인쇄선을 따라 재단할 경우, 패턴이 연결 되지 않을 수 있습니다.)
2. 모서리 부분을 시공할 경우, 충분한 압력을 가해 시공합니다. (충분한 압력으로 시공하지 않을 경우, 들뜸 현상이 발생할 수 있으니 주의하세요.)
3. 모든 준비작업 및 필름 시공은 적정 상온에서의 작업을 권장합니다.
4. 엠보가 깊은 패턴은 일반 제품에 비해 점착재 도포 면적이 적을 수 있으니, 충분한 프라이머 작업 후 더 강한 압력으로 제품을 부착합니다.
5. 본 제품은 습기와 직사광선을 피해 보관 및 시공합니다.

특정 제품군별 유의사항

- I IPT 5000 (미러 메탈)**
 - 투명 보호 필름은 시공 및 주변정리 완료 후 제거하세요. (제품 시공은 부드러운 양모 헤라를 추천합니다.)
 - 표면의 오염물은 마른 천을 이용하여 제거합니다.
 - 시공 후 표면을 닦을 시, 중성세제 또는 물을 사용하여 손상이 없도록 주의해야 합니다.
- I 프리미엄 글로우 / 브러쉬드 메탈 / 솔리드 글로시 / 글리터**
 - 특수 코팅된 표면이 손상될 수 있으니 찍힘이나 긁힘에 주의하여 시공합니다. (시공 시 부드러운 양모 헤라를 추천하며, 표면이 손상되지 않도록 주의하세요.)
- I 솔리드 / 소프트 매트 / 텍스처 소프트 매트**
 - 제품의 특성상, 찍힘이나 긁힘을 주의하며 깨끗한 환경에서 시공합니다. (부착면에 남아있는 이물질은 표면의 돌출 자극 발생 및 제품의 특성을 저하시킬 수 있습니다.)
- I 프리미엄 패브릭 / 패브릭**
 - 제품 특성상, 플라스틱 헤라 등 날카로운 시공 도구는 표면의 긁힘을 유발할 수 있습니다.
- I 레더**
 - 해당 시리즈 특성상, 제품의 두께 때문에 꺾임시공 또는 겹침시공 시 충분한 압력을 가하며 시공합니다.
- I 플로어링 프로 (바닥용)**
 - 해당 제품의 연결부위는 맞댐 시공을 추천합니다. 제품의 특성상, 덧댐 시공은 연결부위의 돌출현상이 발생할 수 있습니다.

주의사항

1. 코인텍 인테리어 필름은 실내용 제품입니다.
2. 제품별 LOT에 따라 색상 차이가 발생할 수 있으므로 LOT 혼용은 지양합니다.
3. 적정 온도를 유지하여 보관하시고, 습기 및 직사광선은 피해주세요.
4. 저온에서의 장기 노출은, 제품 표면의 크랙 현상 및 점착력 약화를 야기할 수 있으니 보관 방법에 유의합니다.
5. 장기간 자외선 노출은 제품의 변색을 유발할 수 있습니다.
6. 시공 전/후 최소 1~2일은 작업 환경 온도를 상온으로 유지합니다.
7. 사용 후 잔량은 가급적 제품 박스에 넣어 보관합니다.
8. 실제 제품과 견본품의 색상 차이가 있을 수 있습니다.
9. 운송시 충격에 의해 제품이 손상될 수 있으므로 주의하시기 바랍니다.
10. 본 시공 가이드를 각별히 준수하여 작업하시기 바랍니다.

※ 각종 성적서는 판매자 및 코인텍 본사에 문의바랍니다.